

Todo o mês

Classes Municipais Desportivas Multiatividades; voleibol
 Informações e Inscrições:
 Gabinete de Desporto do Município e Ginásio Municipal.
 Tel.: 284600074; Tlm.: 917604621;
 desporto@mun-aljustrel.pt

2 | dom | 9h00

Passaio de BTT
 Percurso 1 (20 km) e percurso 2 (40 km)
 Org.: CMA
 Apoio: TLA Rádio
 [Concentração junto à Câmara Municipal]

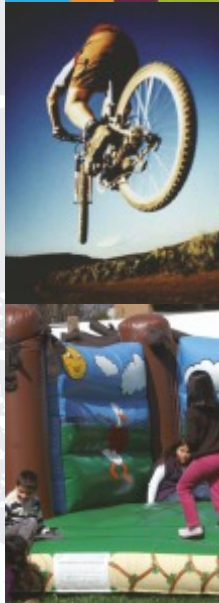
8 | sáb | 9h00

3.º Grande Prémio Santa Bárbara - Atletismo entre bairros mineiros.
 Integrado nas festividades em honra de Santa Bárbara
 [Concentração no Bairro S. João do Deserto - junto à escola primária]

9 | dom | 10h00 às 18h00

Desporto para Todos
 Insufláveis, gincanas e jogos
 Org.: CMA
 Apoio: TLA Rádio
 [Pavilhão Municipal de Desportos]

Nota: A programação apresentada pode sofrer alterações. Mais informações em www.mun-aljustrel.pt ou <http://www.facebook.com/#!/municipioaljustrel>.
 Publicação escrita conforme o novo Acordo Ortográfico.



Futebol

Futebol 7

Campeonato Distrital de Benjamins - Série A, 1ª fase
8 | sáb | 10h30
SCMA – CCD Bº Conceição
 [Estádio Municipal de Aljustrel]
22 | sáb | 10h30
SCMA – CF Vasco Gama
 [Estádio Municipal de Aljustrel]

Campeonato Distrital de Infantis - Série C, 1ª fase
1 | sáb | 10h30
SCMA – CD Praia Milfontes “B”
 [Estádio Municipal de Aljustrel]
22 | sáb | 10h30
SCMA – GD Renascente
 [Estádio Municipal de Aljustrel]

Futebol 11

Campeonato Distrital de Iniciados
9 | dom | 10h30
Operário FC – Despertar SC
 [Campo de Futebol 25 de Abril - Rio de Moinhos]
23 | dom | 10h30
Operário FC – SC Odemirense
 [Campo de Futebol 25 de Abril - Rio de Moinhos]

Taça Distrital Armando Nascimento - Juvenis
16 | dom | 10h30
SCMA – Clube Desportivo Beja
 [Estádio Municipal de Aljustrel]

Futebol 11 - Seniores

Campeonato Nacional da 3ª Divisão - Série F, 1ª fase
16 | dom | 15h00
SCMA – Castrense
 [Estádio Municipal de Aljustrel]
29 | sáb | 15h00
SCMA – Monte Trigo
 [Estádio Municipal de Aljustrel]

Taça Fundação INATEL - Série C, 1ª fase
1 | sáb | 15h00
Jungeiros – Messejanense
 [Campo de Futebol de Jungeiros]
8 | sáb | 15h00
Messejanense - Mombeja
 [Campo de Futebol de Messejana]
9 | dom | 15h00
Alvorada – Jungeiros
 [Campo de Futebol de Baião – Ervidel]
15 | sáb | 15h00
Vale D'Oca – Messejanense
 [Estádio Municipal de Aljustrel]

CINEMA - Auditório da Biblioteca Municipal

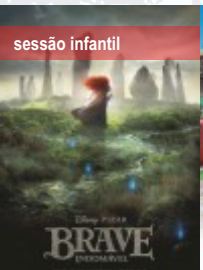
7 | sex | 21h00
Encomenda Armadilhada



14 | sex | 21h00
Looper: Reflexo assassino



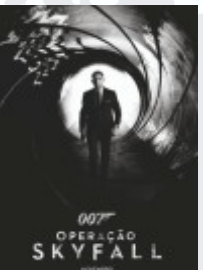
16 | dom | 16h00
Brave - Indomável



21 | sex | 21h00
Asterix e Obélix: ao serviço de sua majestade



28 | sex | 21h00
007- Operação Skyfall



9Postal { cultural e desportivo }
 Câmara Municipal de Aljustrel



Feliz Natal

... são os votos da Câmara Municipal!



Todo o mês | 10h00

Atelier da Criatividade

"Construção de árvores de Natal e anjos para decoração", com materiais reciclados.

[Biblioteca Municipal]

ter a sex | 10h00

Hora do Conto e Oficina da Criação "Sapatinhos na chaminé"

Dirigidas a crianças do pré-escolar e do 1º ciclo do Ensino Básico. Decorre até dia 21.

[Biblioteca Municipal]

qua e sex | 15h00 e 17h30

Encontros semanais do Grupo Contador de Histórias da Biblioteca PIM PAM PUM

[Auditório da Biblioteca Municipal]

qua e sáb

Yoga para crianças

Qua - 18h00 às 18h45 - para crianças dos 3 aos 5 anos

Sáb - 11h00 às 11h45 - para crianças dos 6 aos 12 anos

[Oficinas Form. Animação Cultural]

qua | 19h30

Danças de Salão

A partir dos 12 anos

[Oficinas Form. Animação Cultural]

qui | 18h00

Yoga

A partir dos 12 anos

[Oficinas Form. Animação Cultural]

1 | sáb

Comemoração do 36º aniversário de reorganização da Banda Filarmónica da S.M.I.R.A.

14h30 - Receção à banda convidada seguida de desfile até aos Paços do Concelho

16h00 - Concerto com as bandas filarmónicas: Sociedade Filarmónica Recreativa e Beneficente Vilanovense - Vila Nova de Azois - Soure

(Coimbra) e SMIRA

Org.: S.M.I.R.A.

Colab.: Câmara Municipal de Aljustrel

[Pavilhão do Parque de Exposições e Feiras]

[Pavilhão do Parque de Exposições e Feiras]



1, 2, 4, 8 e 9 | sáb, dom, ter, sáb, dom

Festividades em honra de Santa Bárbara

- Com procissão, visitas guiadas ao património mineiro, desporto, concertos, baile, convívio gastronómico.

Consultar programa próprio

Org.: Paróquia de Aljustrel, CMA, JF Aljustrel e SMIRA

3 | seg | 10h30

Visita Orientada à Biblioteca Municipal

Com o objetivo de dar a conhecer a biblioteca, como funciona e os seus recursos, destinada a crianças do pré-escolar e 1º ciclo do Ensino Básico.

[Biblioteca Municipal]

4 | ter | 14h30

Palavras ao Vento: leitura em voz alta

Destinada a alunos do 1º ciclo do Ensino Básico.

[Biblioteca Municipal e escolas EB1 do concelho]

6, 7 e 19 | qui, sex e qua | 10h00

Livros Divertidos "Urso do Pijama: Corrida na Neve"

Atividade destinada a crianças dos 24 aos 36 meses.

[Biblioteca Municipal]

7 | sex | 10h00 e 14h00

Biblioteca ao Largo

"Contos tradicionais de Natal" e atividades de expressão plástica, destinados a utentes dos lares do concelho.

[Lar de Aljustrel]

7 | sex | 18h00

Inauguração da exposição de pintura "Por dentro e por fora" de Fernando d'f. Pereira

Patente ao público até 5 de janeiro de 2013.

Visitas guiadas às quartas-feiras, mediante marcação prévia:

9h30 às 12h30 - Público escolar

14h30 às 16h30 - Público em geral

[Oficinas Form. Animação Cultural]



8 | sáb | 21h00

Comemoração do 36º aniversário de reorganização da Banda Filarmónica da S.M.I.R.A.

Concerto de Gala - Banda da S.M.I.R.A.

Org.: S.M.I.R.A.

Colab.: Câmara Municipal de Aljustrel e Paróquia

[Igreja Matriz]

11 | ter | 9h30 e 11h00

Conversas com crianças, com o escritor Pedro Seromenho

Destinadas a alunos do 1º ciclo e 2º ciclo respetivamente.

[Auditório da Biblioteca]

11 | ter | 15h00

Festa de Natal do Animasénior e Universidade Sénior

[Pavilhão do Parque de Exposições e Feiras]

13 | qui | 11h00

Jornadas de encerramento do Ano Europeu do Envelhecimento Ativo e Solidariedade entre Gerações

Conferência com Joaquina Madeira, Daniel Serrão e José Canelo

[Auditório da Biblioteca Municipal]

13 e 17 | qui e sex | 10h00

Livros e Faldas "O Natal do Bolinha"

Atividade destinada a crianças dos 12 aos 24 meses.

[Biblioteca Municipal]

14 | sex | 10h00

Música e Faldas "Uma Estrela"

Atividade de expressão musical destinada a crianças até aos 12 meses.

[Biblioteca Municipal]

14 | sex | 10h00 e 14h00

Biblioteca ao Largo

"Contos tradicionais de Natal" e atividades de expressão plástica, destinados a utentes dos lares do concelho.

[Lar de Ervidel e Messejana]



14 sex | 10h00

Festa de Natal da Escola de Rio de Moinhos

Org.: Comunidade Escolar de Rio de Moinhos

Apoio: Junta de Freguesia de Rio de Moinhos

[Escola de Rio de Moinhos]

15 | sáb | 10h30

Maimequer de Histórias

"O Bolo do Nico Pasteleiro" de Michèle Kahn, atividade destinada a crianças dos 3 aos 7 anos.

[Biblioteca Municipal]

15 | sáb | 15h30

Festa de Natal do CAIM

[CAIM]

16 | dom

Comemoração do 36º aniversário de reorganização da Banda Filarmónica da S.M.I.R.A.

Concerto pela Orquestra Juvenil e Turma Infantil da S.M.I.R.A.

Org.: S.M.I.R.A.

Colab.: Câmara Municipal de Aljustrel

[Auditório da Biblioteca Municipal]

19 | qua | 13h00

Almoço dos Idosos e Pensionistas

[Pavilhão do Parque de Exposições e Feiras]

21 | sex | 10h00 e 14h00

Biblioteca ao Largo

"Contos tradicionais de Natal" e atividades de expressão plástica, destinados a utentes dos lares do concelho.

[Lar Montes Velhos e Cocaria]

22 | sáb | 10h30

Bebéteca - O Espaço do Bebê

"Histórias com Sentimentos", atividade destinada a crianças dos 9 meses aos 3 anos.

[Biblioteca Municipal]

22 | sáb | 21h30

"Coisas de Natal"

Espectáculo de Natal pelo grupo de teatro PIM PAM PUM, destinado ao público em geral.

[Auditório da Biblioteca]

