

9 Postal { cultural e desportivo }

Câmara Municipal de Aljustrel

INFOMAIL



26 Nov. '11
27
Mostra de Artesanato - Produtos Regionais
Gastronomia - Rota das Adegas - Poesia
Animação de Rua - Música Tradicional e Popular



programa provisório ▼▼▼

26 Nov - Sábado

10h30 - **Abertura da Feira**
11h00 - Encontro de Poetas Populares
14h30 - Arruada da Banda da Sociedade Musical I. R. Aljustrelense
15h00 - **Abertura Oficial da Feira**
15h30 - Grupo Coral

"Margens do Roxo"
16h00 - Desfile de Ranchos Folclóricos
16h00 - Rota das Adegas
16h30 - Apresentação da Agenda 21 Local
20h30 - "Trigo Roxo"
23h00 - BILAN

27 Nov - Domingo

10h30 - **Abertura da Feira**
15h30 - Grupo Coral Feminino de Ervidel
16h00 - Desfile do Grupo Etnográfico de Danças e Cantares "Planície Alentejana" de S. João de Negrinhos.
16h00 - Rota das Adegas
16h30 - Tertúlia: "Vinho de Talha,

um símbolo da cultura mediterrânica"
18h30 - Modas à Campaniça
20h00 - Noite de Fados: Ana Sofia e Inês Silva - Viola: António José Caeiro; Guitarra: António Barros
22h00 - **Encerramento**

até 5 | sáb

Exposição de pintura e escultura de homenagem ao Mestre Figueiredo Sobral
Colaboração: MAC
[Oficinas de Formação e Animação Cultural]



Todo o mês | 10h00

Ateliers da Criatividade
Quadros de Outono realizados com esferovite, destinados a alunos do Pré-escolar e do 1º Ciclo do Ensino Básico.
[Biblioteca Municipal]

Todo o mês | 9h30

Informática Sénior
Destinada a pessoas com 50 e + anos.
[Biblioteca Municipal]



qua | 18h00

Aulas de Danças Urbanas
Destinadas a jovens dos 8 aos 14 anos.
[Oficinas de Formação e Animação Cultural]

qua | 19h30

Aulas de Danças de Salão
[Oficinas de Formação e Animação Cultural]



qui | 18h00 e 20h00

Aulas de Yoga
[Oficinas de Formação e Animação Cultural]

qua e sex | 15h00

Encontros semanais do Grupo Contador de Histórias da Biblioteca - Pim Pam Pum
[Auditório da Biblioteca Municipal]

Todo o mês | ter e qui | 14h00

Workshop do Magalhães - informática para todos, como utilizar?
Destinados a alunos do 1º Ciclo do Ensino Básico.
[Biblioteca Municipal]



2, 10 e 11 | qua | 10h00

Histórias Para Contar e Sonhar
"O Porquinho Dorminhoco", destinadas a crianças dos 24 aos 36 meses.
[Biblioteca Municipal]

2 | qua | 10h00

Hora do Conto e Oficina da Criação
"Quando as Folhas Caem", destinadas a alunos do Pré-escolar e 1º Ciclo do Ensino Básico. (Decorre até dia 30, de terça a sexta-feira)
[Biblioteca Municipal]



3 e 4 | qui e sex | 10h00

Biblioteca ao Largo
Contos tradicionais e atividades de expressão plástica dirigidas a seniores institucionalizados.
[Lar de Aljustrel]

5 | sáb | 10h30

Bebéteca - O Espaço Bebê
"Atelier de Pintura", destinado a crianças dos 9 meses aos 3 anos.
[Biblioteca Municipal]



7 e 21 | seg | 10h30

Visita orientada à Biblioteca Municipal
Destinada a alunos do Pré-escolar e do 1º Ciclo do Ensino Básico
[Biblioteca Municipal]

8, 15, 22 e 29 | ter | 14h00

Palavras ao Vento
Leitura em voz alta, destinada a alunos do 1º Ciclo do Ensino Básico
[Biblioteca / Escolas]



8 | ter | 21h30

Cineclube das Oficinas
"Tóquio" de Michel Gondry, Leos Carax e Joon-ho Bong.
[Oficinas de Formação e Animação Cultural]

10 | qui | 10h00

Biblioteca ao Largo
Contos tradicionais e atividades de expressão plástica dirigidos a seniores institucionalizados.
[Lar de Ervidel]



10 | qui | 18h00

"Segurança em casa"
Acção de sensibilização dirigida a utentes do CAIM, encarregados de educação e público em geral.
Org: CMA
Apoios: CDOS; Escola Segura, SMPC
[CAIM]

11 | sex | 10h00

Biblioteca ao Largo
Contos tradicionais e atividades de expressão plástica dirigidos a seniores institucionalizados.
[Lar de Messejana]



11 | sex | 22h30

Espectáculo musical com Carlos Childe
Blues/Soul. Inserido na 15ª edição do OuTonalidades - d'Orfeu
[Oficinas de Formação e Animação Cultural]

12 | sáb | 10h30

Malmequer de Histórias
"Um Amigo Mesmo a Sério", destinado a crianças dos 3 aos 7 anos.
[Biblioteca Municipal]



15 | ter | 21h30

Cineclube das Oficinas
"Fora da Lei" de Nadine Labaki.
[Oficinas de Formação e Animação Cultural]

16 | qua | 9h00

Comemoração do Dia Mundial da Diabetes
Rastreio à diabetes e sessões de atividade física
[Mercado Municipal]



16 | qua | 10h00

"Todos Diferentes Todos Iguais"
Para assinalar o Dia Internacional para a Tolerância, destinada aos alunos das escolas do concelho.
[Biblioteca Municipal]

17 | qui | 10h00

Biblioteca ao Largo
Contos tradicionais e atividades de expressão plástica dirigidos a seniores institucionalizados.
[Cocaria Rio de Moinhos]



18 | sex | 18h00

Inauguração da exposição de Pintura de Gina Frazão
Colaboração: Município de Beja - Casa das Artes - Museu Jorge Vieira
[Oficinas de Formação e Animação]

19 | sáb | 10h30

Bebéteca - O Espaço do Bebê
"O Coelho Branco", destinada a crianças dos 9 meses aos 3 anos.
[Biblioteca Municipal]

19 | sáb | 15h00

Cinema Infantil
Toy Story 3
[Museu Municipal]



22 | ter | 21h30

Cineclube das Oficinas
"A minha alegria" de Sergei Loznitsa.
[Oficinas de Formação e Animação Cultural]

23 e 24 | qua e qui | 10h00

Histórias Para Contar e Sonhar
"Já Não Faço Xixi na Cama", destinadas a crianças dos 24 aos 36 meses.
[Biblioteca Municipal]

24 | qui | 10h00

Biblioteca ao Largo
Contos tradicionais e atividades de expressão plástica dirigidos a seniores institucionalizados.
[Lar de Montes Velhos]



25 | sex | 10h00

Histórias Para Contar e Sonhar
"De Quem é o Nariz?", destinadas a crianças dos 12 aos 24 meses.
[Biblioteca Municipal]

26 | sáb | 10h30

Malmequer de Histórias
"Tenho tantas Saudades", destinado a crianças dos 3 aos 7 anos.
[Biblioteca Municipal]



26 e 27 | sáb e dom

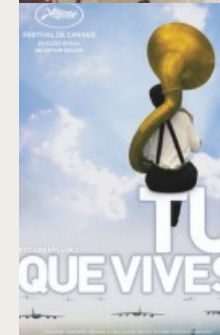
Vin&Cultura
Consultar programa próprio.
Org: Câmara Municipal de Aljustrel
Apoio: Junta de Freguesia de Ervidel e Movimento Associativo [Ervidel]

29 | ter | 21h00

Clube de Leitura
Venha partilhar connosco as suas leituras.
[Biblioteca Municipal]

29 | ter | 21h30

Cineclube das Oficinas
"Tu que vives" de Roy Anderson.
[Oficinas de Formação e Animação Cultural]



Todo o mês

Classes Municipais de Natação e Hidroginástica

Informações e Inscrições: Piscina Coberta de Aprendizagem
Contactos: 284600074 / 917604621

E-mail: desporto@mun-aljustrel.pt
[Piscina Coberta de Aprendizagem]



6 | dom | 9h00

Passaio de BTT

Percurso rural
Organização: CMA | Apoio: TLA Rádio
[Concentração junto à Câmara Municipal]

FUTEBOL

Campeonato Distrital - Série C - 1ª fase - Futebol 7 - Benjamins

5 | sáb | 10h30

SCMA - CDC Panóias

[Estádio Municipal de Aljustrel]

19 | sáb | 10h30

SCMA - SC Odemirense

[Estádio Municipal de Aljustrel]

Campeonato Distrital - Série C, 1ª fase - Futebol 7 - Infantis

5 | sáb | 10h30

Operário F. C. - CD Almodôvar

[Campo 25 de Abril - Rio de Moinhos]

12 | sáb | 10h30

SCMA - Operário FC

[Estádio Municipal de Aljustrel]

19 | sáb | 10h30

Operário F. C. - CD Praia de Milfontes

[Campo 25 de Abril - Rio de Moinhos]

26 | sáb | 10h30

SCMA - GD Renascente

[Estádio Municipal de Aljustrel]

Futebol 11 - Iniciados - Campeonato Distrital

13 | dom | 10h30

Negrilhos FC - FC Serpa

Campo Municipal 25 de Abril - Aldeia Nova

27 | dom | 10h30

Negrilhos FC - CCD Bairro da Conceição

Campo Municipal 25 de Abril - Aldeia Nova

Futebol 11 - Juvenis - Taça Armando Nascimento

6 | dom | 10h30

SCMA - CD Beja

Estádio Municipal de Aljustrel

6 | dom | 10h30

SCMA - Despertar SC

Estádio Municipal de Aljustrel

Futebol 11 - Juniores - Campeonato Distrital

26 | sáb | 15h00

SCMA - São Domingos FC

Estádio Municipal de Aljustrel

Futebol 7 - Feminino - Campeonato Distrital

5 | sáb | 15h00

SCMA - C. Benfica

Almodôvar

Estádio Municipal de Aljustrel

19 | sáb | 15h00

SCMA - SC Odemirense

Estádio Municipal de Aljustrel

Taça do Distrito de Beja

12 | sáb | 15h00

SCMA - Ourique DC

Estádio Municipal de Aljustrel

Campeonato Nacional da 3ª Divisão - Série F, 1ª fase -

Futebol - Seniores

6 | dom | 15h00

SCMA - Quarteirense

[Estádio Municipal de Aljustrel]

27 | dom | 15h00

SCMA - Despertar

[Estádio Municipal de Aljustrel]

Campeonato Distrital - 2ª

Divisão

5 | sáb | 15h00

Negrilhos FC - Ourique DC

[Campo Municipal 25 de Abril - Aldeia Nova]

12 | sáb | 15h00

GD Messejanense -

Barrancos FC

[Campo de Jogos -

Messejana]

12 | sáb | 15h00

Alvorada FC - CRD Cabeça Gorda

[Campo de Jogos -

Messejana]

26 | sáb | 15h00

Negrilhos FC - GD

Amarelejense

[Campo Municipal 25 de Abril - Aldeia Nova]

HÓQUEI EM PATINS

Campeonato Nacional da 3ª Divisão - Zona Sul

5 | sáb | 18h00

SCMA - CP Lisbonense

[Pavilhão Municipal Armando Peneque]

19 | sáb | 18h00

SCMA - HCP Grândola

[Pavilhão Municipal Armando Peneque]

CINEMA - Auditório da Biblioteca Municipal

4 | sex | 21h00

Amor, Estúpido e Louco



11 | sex | 21h00

Killer Elite - O Confronto



18 | sex | 21h00

O Regresso de Johnny English



25 | sex | 21h00

Contágio

