

9Postal { cultural e desportivo }

Câmara Municipal de Aljustrel

INFOMAIL

feira do livro & multimédia Aljustrel



Todo o mês | 10h00

Atelier de Criatividade

"Pompons e Micróbios de Lã", destinado a crianças do Pré-escolar e do 1º Ciclo do Ensino Básico.

[Biblioteca Municipal]

Todo o mês

Informática Sénior

Destinada a pessoas com 50 e + anos.

[Biblioteca Municipal]

qua | 18h30

Aulas de Danças Urbanas

Destinadas a jovens dos 8 aos 14 anos.

[Oficinas de Formação e Animação Cultural]

qua | 19h30

Aulas de Danças de Salão

Início das aulas dia 7

[Oficinas de Formação e Animação Cultural]

qua e sex | 15h00

Encontros semanais do Grupo Contador de Histórias da Biblioteca - Pim Pam Pum

[Auditório da Biblioteca Municipal]

Até 1 | sáb

Exposição de pintura Maricacau de Carolina Vollmer

[Oficinas de Formação e Animação Cultural]

1 | sáb | 10h30

Bebéteca - O Espaço do Bebé

"O Patinho Feio", destinada a crianças dos 9 meses aos 3 anos.

[Biblioteca Municipal]

1 | sáb | 21h30

Comemoração do Dia Internacional da Música

Banda Filarmónica da SMIRA [Oficinas de Formação e Animação Cultural]

3 | seg | 10h30

Visita orientada à Biblioteca Municipal

Destinada a alunos do Pré-escolar e do 1º Ciclo do Ensino Básico (decorre a 17).

[Biblioteca Municipal]



4 a 28 | 10h00

Hora do Conto e Oficina da Criação

"Quando as Folhas Caem", Destinada a alunos do Pré-Escolar e do 1º Ciclo do Ensino Básico.

[Biblioteca Municipal]

4, 11, 18 e 25 | ter | 14h00

Palavras ao Vento

Destinada a alunos do 1º Ciclo do Ensino Básico.

[Biblioteca Municipal]

4 | ter | 21h00

Cineclub das Oficinas

"Johnny Mad Dog" de Jean-Stephane Sauvaire

[Oficinas de Formação e Animação Cultural]

6 e 7 | qui e sex | 10h00

Biblioteca ao Largo

Contos tradicionais e actividades de expressão plástica, destinados a idosos institucionalizados.

[Lar de Aljustrel]

6 a 8 | qui a sáb

VI Encontro de Comunidades Mineiras

Consultar programa próprio.

[Aljustrel]

8 | sáb | 10h30

Malmequer de Histórias

"O Sorriso de Daniela", destinado a crianças dos 3 aos 7 anos.

[Biblioteca Municipal]

10 a 14 | seg a sex | 10h00

Histórias Para Contar e Sonhar

"A Árvore do Mel" - destinadas a crianças dos 24 aos 36 meses.

"O Bolinha e as Primeiras Formas" - destinadas a crianças dos 12 aos 24 meses.

[Biblioteca Municipal]

11 | ter | 10h00

Biblioteca ao Largo

Contos tradicionais e actividades de expressão plástica, destinados a idosos institucionalizados.

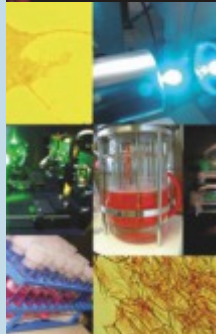
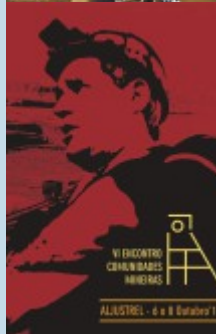
[Lar de Ervidel]

11 | ter | 21h00

Cineclub das oficinas

"Brisa de Mudança" de Ken Loach

[Oficinas de Formação e Animação Cultural]



12 | qua | 10h00

Biblioteca ao Largo

Contos tradicionais e actividades de expressão plástica, destinados a idosos institucionalizados.

[Lar de Messejana]

14 | sex | 18h00

Inauguração de exposição de aguarela em homenagem ao Mestre Figueiredo Sobral

19h00 - À conversa com o Dr. Álvaro Lobato de Faria, director -

coordenador do MAC - Movimento Arte Contemporânea

Colaboração: MAC

[Oficinas de Formação e Animação Cultural]

15 | sáb | 10h30

Bebéteca - Espaço Bebé

"A Lebre e a Tartaruga", destinada a crianças dos 9 meses aos 3 anos.

[Biblioteca Municipal]

17 | seg | todo o dia

Semana da Ciência e Tecnologia

Construção de instrumentos musicais através de lixo reciclável.

[Museu Municipal]

17 | seg | todo o dia

Comemorações Dia Mundial da Alimentação.

Rastreios à saúde.

[Praça da Resistência]

18 | ter

Semana da Ciência e Tecnologia

Colóquio sobre cidadania.

[Museu Municipal]

18 | ter | 21h00

Cineclub das oficinas

"A Fronteira do Amanhecer" de Philippe Garrel

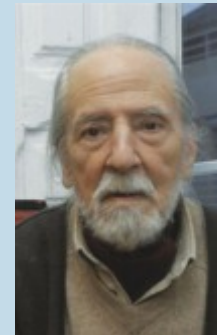
[Oficinas de Formação e Animação Cultural]

19 | qua

Semana da Ciência e Tecnologia

Colóquio sobre a temática das mudanças climáticas, desastres naturais e prevenção de risco.

[Museu Municipal]



20 | qui | todo o dia

Semana da Ciência e Tecnologia

"Sou cientista?"

[Museu Municipal]

21 | sex | todo o dia

Semana da Ciência e Tecnologia

"Visita guiada aos bastidores do museu"

[Museu Municipal]

21 a 26 | sex a qua

Feira do Livro e Multimédia

Com actividades diversas (Consultar programa próprio)

[Pavilhão do Parque de Exposições e Feiras de Aljustrel]

22 a 23 | sáb a dom

Feira de Outubro

[Parque de Exposições e Feiras de Aljustrel]

22 | sáb | 15h30

Semana da Ciência e Tecnologia

Passagem do documentário "A 11ª Hora"

(Museu Municipal)

24 a 28 | seg a sex | 10h00

Histórias para Contar e Sonhar,

"Onde está a Minha Toca?" - destinadas a crianças dos 24 aos 36 meses.

"O Bolinha e as Primeiras cores" - destinadas a crianças dos 12 aos 24 meses.

[Biblioteca Municipal]

25 | ter | 10h00

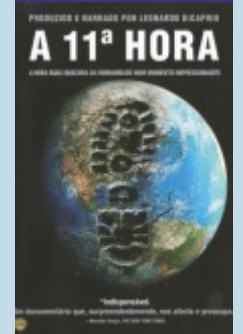
Clube de Leitura - Venha partilhar as suas leituras!

[Biblioteca Municipal]

25 | ter | 21h00

"Soul Kitchen" de Fatih Akin

[Oficinas de Formação e Animação Cultural]



02 | dom | 9h00

Passeio de BTT

Org.: CMA | Apoio: TLA Rádio
[Concentração junto à Câmara Municipal]

03 | seg

Início das Classes Municipais de Nataçã o e Hidroginástica

Informações e Inscrições: Piscina
Coberta de Aprendizagem
Contactos: 284600074 / 917604621
E-mail: desporto@mun-aljustrel.pt
[Piscina Coberta de Aprendizagem]

16 | dom | 6h30

Excursão a Matosinhos para o jogo Leixões / SCMA no Estádio do Mar

Inscrições na sede do SCMA
[concentração junto à sede do SCMA]

20 a 27 | qui

Animasénior 2011

inscrições abertas nas Juntas de Freguesia.

23 | dom | 9h00

Caminhada “Passeio de Outono”

Organização: CMA | Colaboração:
Juntas de Freguesia do Concelho,
Bombeiros Aljustrel e GNR
[Concentração: junto à Câmara Municipal]



FUTEBOL

Campeonato Nacional da 3ª Divisão - Série F, 1ª fase - Seniores

02 | dom | 15h00

SCMA – Messinense
[Estádio Municipal]

23 | dom | 15h00

SCMA – U. Montemor
[Estádio Municipal]

Campeonato Distrital - 2ª Divisão - Seniores

01 | sáb | 15h00

Negrilhos – Cabeça Gorda
[Campo Municipal 25 de Abril - S. J. de Negrilhos]

08 | sáb | 15h00

Messejanense – Amarelejense
[Campo de Jogos - Messejana]

15 | sáb | 15h00

Alvorada – Messejanense
[Campo da Baiõa - Ervidel]

22 | sáb | 15h00

Negrilhos – Piense
[Campo Municipal 25 de Abril]

29 | sáb | 15h00

Messejanense – Vale de Vargo
[Campo de Jogos - Messejana]

29 | sáb | 15h00

Alvorada – Sanluizense
[Campo da Baiõa - Ervidel]

Campeonato Distrital de Juniores

29 | sáb | 15h00

SCMA – Amarelejense
[Estádio Municipal]

Campeonato Distrital de Iniciados

16 | dom | 10h30

Negrilhos – Despertar
[Campo Municipal 25 de Abril - Aldeia Nova]

30 | dom | 10h30

Negrilhos – Odemirense
[Campo Municipal 25 de Abril - Aldeia Nova]

Campeonato Distrital de Infantis - Série C, 1ª Fase

22 | sáb | 10h30

SCMA – Almodõvar
[Estádio Municipal]

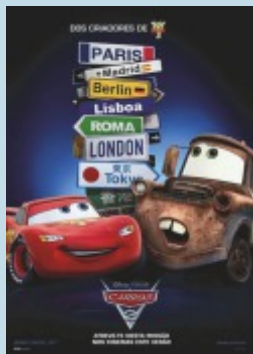
22 | sáb | 10h30

Operário – Odemirense
[Campo 25 de Abril - Rio de Moinhos]

CINEMA - Auditório da Biblioteca Municipal

09 | dom | 16h00

Carros 2



14 | sex | 21h30

Cowboys & Aliens



21 | sex | 21h30

Planeta dos Macacos: A Origem



28 | sex | 21h30

Chefes Intrigáveis

