

# Postal

{ cultural e desportivo }

Câmara Municipal de Aljustrel



## Feira do Campo Alentejano

13.ª edição

colóquios - mostra de gado - artesanato  
produtos regionais - música - tasquinhas - tourada

**CAIS  
SODRÉ  
FUNK  
CONNECTION**

**07**  
sex

sáb  
**08**

dom  
**09**

**GNR**

**PAULO  
GONZO**

seg  
**10**

**MÚSICA  
POPULAR**

**JUNHO** '13  
PARQUE DE EXPOSIÇÕES E FEIRAS  
**ALJUSTREL**



**até 14 | seg a sáb**

**Exposição "Reciclar, Ler, Escrever e Criar"**

Trabalhos realizados por crianças do pré-escolar e 1º ciclo do ensino básico nas atividades da Biblioteca.  
[Sala Polivalente da Biblioteca]

**até 15 | ter a sáb**

**Exposição de pintura "Encontro" de Lourdes Leite**

Colaboração: MAC – Movimento Arte Contemporânea  
[Oficinas Form. Animação Cultural]

**qua | 19h30**

**Danças de Salão**

A partir dos 12 anos  
[Oficinas Form. Animação Cultural]

**qui | 18h00**

**Yoga**

A partir dos 12 anos  
[Oficinas Form. Animação Cultural]

**sáb | 11h00 às 11h45**

**Yoga para crianças**

[Oficinas Form. Animação Cultural]

**seg a sex | 10h00**

**Ateliers da criatividade**

Construção de barcos coloridos com garrafas de plástico para crianças do pré-escolar e 1º ciclo do ensino básico.  
[Biblioteca Municipal]

**ter a sex | 10h00**

**Hora do Conto e Oficina da Criação "Natureza Amiga"**

Para crianças do pré-escolar e 1º ciclo do ensino básico.  
[Biblioteca Municipal]

**qua | 15h00 e sex | 17h30**

**Encontros semanais do Grupo Contador de Histórias da Biblioteca Municipal PIM PAM PUM**

Para crianças dos 6 aos 14 anos.  
[Auditório da Biblioteca Municipal]

**1 | sáb | 10h30**

**Bebéteca - O Espaço do Bebê**

Atelier de movimento e pintura para crianças dos 9 meses aos 3 anos.  
[Biblioteca Municipal]

**3 | seg | 10h30**

Visita Orientada à Biblioteca Municipal: já conheces a Biblioteca? Como funciona? Como podes encontrar livros, Dvd e Cd? Como fazer pesquisas?

Para crianças do pré-escolar e 1º ciclo do ensino básico.  
[Biblioteca Municipal]



**4 | ter | 14h30**

**Palavras ao Vento - Leitura em voz alta**

Para crianças do 1º ciclo do ensino básico.  
[Escolas/Biblioteca Municipal]

**5 | qua | 9h00**

**Seminário "A Pessoa Portadora de Deficiência – Pistas para a Inclusão"**

Org.: Pais-em-Rede - Núcleo de Aljustrel  
Apoio: CMA, JF Aljustrel, TLA Rádio, Caixa de Crédito Agrícola  
[Auditório da Biblioteca Municipal]

**5 | qua | 14h00**

**Exposição António Gonçalves Correia, a utopia de um cidadão**

Patente ao público até ao dia 28.  
[Biblioteca Municipal]

**6 | qui e 14 | sex | 10h00**

**Livros divertidos "O Lobo Feroz"**

Para crianças dos 24 aos 36 meses.  
[Biblioteca Municipal]

**7 | sex | 10h00 e 14h00**

**Biblioteca ao Largo : contos tradicionais e atividades de expressão plástica**

Para utentes dos lares.  
[Lar de Aljustrel]

**7 | sex | 21h30**

**Apresentação do Grupo de Marchas Populares de Messejana**

[Praça 1º de Julho - Messejana]

**7 a 10 | sex a seg**

**XIII Feira do Campo Alentejano**

Colóquio, mostra de gado, artesanato, produtos regionais, música, tasquinhas e tourada  
Dia 7: Cais do Sodré Funk Connection - David Antunes & Midnight Band  
Dia 8: Paulo Gonzo – Voodoo Marmalade  
Dia 9: GNR – Berg Live Music  
Dia 10: Moda Mãe – Arlindo Costa  
Consultar programa próprio.  
[Parque de Exposições e Feiras]

**8 | sáb | 10h30**

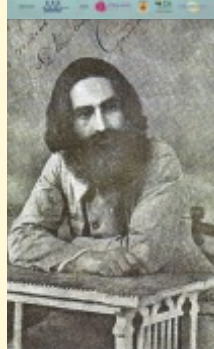
**Malmequer de Histórias "Cuidado com o cão", de Pedro Penizzotto**

Para crianças dos 3 aos 7 anos.  
[Biblioteca Municipal]

**12 | qua | 22h00**

**Noite das Marchas Populares do Concelho de Aljustrel**

Apoios: Movimento associativo e população  
[Avenida 1.º de Maio – Aljustrel]



**12 | qua | 00h00**

**Santos Populares**

Baile com Duo MHZ – Organista / Vocalista  
[Praça da Resistência]

**13 | qui**

**Comemorações do Feriado Municipal**

Consultar programa próprio  
[Aljustrel]

**13 | qui | 16h00**

**Assembleia de Freguesia Extraordinária e entrega de Medalhas e Diplomas - Instituições e Personalidades**

Org.: Junta de Freguesia de Aljustrel  
[Central de Compressores]

**14 | sex | 10h00**

**Biblioteca ao Largo**

Contos tradicionais e atividades de expressão plástica.  
Para utentes dos lares.  
[Lar de Ervidel]

**14 | sex | 20h00**

**Baile de Gala das Escolas**

Org.: Turma do 9º C e Direção de Turma  
Apoio: C M Aljustrel  
[Pavilhão do Parque de Exposições e Feiras]

**14 | sex | 21h00**

**Baile da Escola**

Org.: Escola E,B 1 de Rio de Moinhos  
Apoios: JF Rio de Moinhos, pais e encarregados de educação dos alunos  
[Centro Comunitário – Rio de Moinhos]

**15 | sáb | 10h30**

**Bebéteca – O Espaço do Bebê**

"Onde Está o Ursinho do Pijama"  
Para crianças dos 9 meses aos 3 anos.  
[Biblioteca Municipal]

**15 | sáb | 22h00**

**Santos Populares**

Baile com Banda Karisma  
[Praça da Resistência]

**15 | sáb | 22h30**

**Atuação do Grupo de Marchas Populares de Messejana**

[Aldeia dos Elvas]

**15 | dom | 16h00**

**Concerto "Primavera Musical" pela SMIRA**

Org.: SMIRA, juntas de freguesia do concelho  
Colab.: CMA, TLA Rádio  
[Messejana e Aldeia dos Elvas]



**17 jun a 6 set**

**Programa de Ocupação de Tempos Livres de Verão**

Consultar programa próprio  
Org.: Junta de Freguesia de Rio de Moinhos  
[Rio de Moinhos]

**20 e 27 | qui | 10h00**

**Livros e Fraldas**

"O Pedro Tem Medo de Fantasmas"  
Para crianças dos 12 aos 24 meses.  
[Biblioteca Municipal]

**21 | sex | 10h00**

**Música e Fraldas**

"De Quem São as Riscas?"  
Para crianças até aos 12 meses.  
[Biblioteca Municipal]

**21 | sex | 10h00**

**Biblioteca ao Largo**

Contos tradicionais e atividades de expressão plástica, para utentes dos lares.  
[Lar de Messejana]

**21 | sex**

**Festa final do Animasénior e Universidade Sénior**

Mostra de trabalhos, atividades desportivas, almoço convívio e animação musical  
[Pavilhão do Parque de Exposições e Feiras]

**21 | sex | 18h00**

**Inauguração da exposição de pintura e escultura de Paulo Pinheiro e Pedro Pinheiro.**

Patente ao público até ao dia 13 de julho  
Visitas guiadas às quartas-feiras (mediante marcação prévia):  
9h30 às 12h30 - Público escolar  
14h30 às 16h30 - Público em geral  
[Oficinas Form. Animação Cultural]

**22 | sáb | 10h30**

**Malmequer de Histórias**

"Os ladrões de lenha", de Pierre Coran  
Para crianças dos 3 aos 7 anos.  
[Biblioteca Municipal]

**22 | sáb | 22h00**

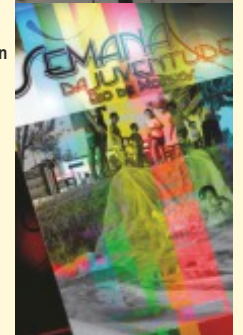
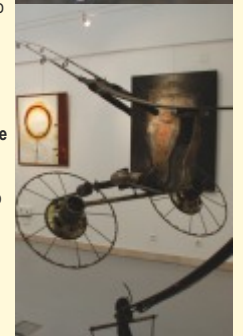
**Santos Populares**

Baile com Ricardo Laginha – Acordeonista/ Vocalista  
[Praça da Resistência]

**24 a 30 | seg a dom**

**III Semana da Juventude**

Consultar programa próprio  
[Rio de Moinhos]



**25 | ter | 18h30**

**Clube de Leitura**

Venha partilhar as suas leituras!  
[Biblioteca Municipal]

**27 | qui | 10h00**

**Biblioteca ao Largo**

Contos tradicionais e atividades de expressão plástica  
Para utentes dos lares.  
[Cocaria – Rio de Moinhos]

**28 | sex | 10h00**

**Biblioteca ao Largo**

Contos tradicionais e atividades de expressão plástica.  
Para utentes dos lares.  
[Lar de Montes Velhos]

**28 | sex | 18h30**

**Encontro com a Escrita**

“Vida e Morte numa Mina do Alentejo: pobreza, mutualismo e provisão social” de Miguel Bento.

[Auditório da Biblioteca Municipal]



**29 | sáb | 10h30**

**Bebéteca – O Espaço do Bebê**

“O Desejo da Lua”  
Para crianças dos 9 meses aos 3 anos.  
[Biblioteca Municipal]

**29 | sáb | 22h00**

**Santos Populares**

Baile com Vera Rogado –  
Acordeonista / Vocalista  
[Praça da Resistência]

Nota: A programação apresentada pode sofrer alterações. Mais informações em [www.mun-aljustrel.pt](http://www.mun-aljustrel.pt) ou <http://www.facebook.com/#!/municipioaljustrel>.  
Publicação escrita conforme o novo Acordo Ortográfico.

**Todo o mês**

**Classes Municipais Desportivas**

Multiatividades; voleibol  
Informações e Inscrições:  
Gabinete de Desporto do Município e Ginásio Municipal.  
Tel.: 284600074; Tlm.: 917604621; [desporto@mun-aljustrel.pt](mailto:desporto@mun-aljustrel.pt)

**2 | dom | 8h30**

**Passeio de BTT**

Percurso 1: 20km  
Percurso 2: 45km  
Apoio: TLA Rádio  
[Concentração junto à Câmara Municipal]

**3 | seg**

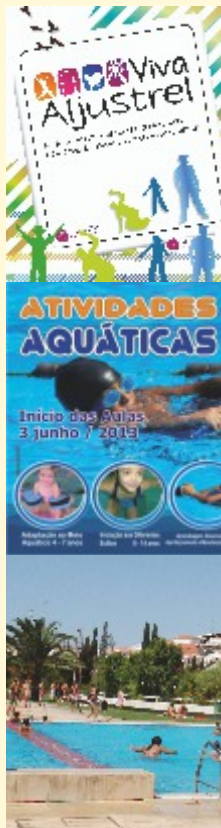
**Atividades aquáticas - início das aulas das classes municipais de natação e hidroginástica**

Informações e inscrições:  
Piscina Coberta de Aprendizagem e serviços de desporto da CMA  
[Piscina Coberta de Aprendizagem]

**15 | sáb**

**Abertura da Piscina Municipal e da época balnear**

Horário: 10h00 às 20h00 de terça a domingo.  
Encerra à segunda-feira.



**17 jun a 6 set**

**Viva Aljustrel**

Programa de Ocupação de Tempos Livres - Férias de Verão.  
Consultar programa próprio  
[Aljustrel]

**22 | sáb | 10h00 às 20h00**

**Festival Aquático**

Animação na piscina  
[Piscina Municipal]

**# Futebol**

Futebol 11 - Seniores

Campeonato Nacional da 3ª Divisão - Série F, 2ª fase

**1 | sáb | 17h00**

**SCMA – Monte Trigo**

[Estádio Municipal de Aljustrel]

**15 | sáb**

**5º Torneio “Município de Aljustrel”**

Futebol de Formação  
Org: SCMA e CMA  
Colab.: JF do concelho, instituições e comércio local  
[Estádio Municipal]

Futsal

**Todo o mês**

**13º Torneio de Futsal**

Org.: Grupo Desportivo Messejanense  
Apoio: CMA e JF Messejana

**CINEMA - Auditório da Biblioteca Municipal**

**14 | sex | 21h30**

**O último desafio**



**21 | sex | 21h30**

**Parker**



**28 | sex | 21h30**

**A resscata - parte III**

