

Maio 2013 .25

Postal { cultural e desportivo }

Câmara Municipal de Aljustrel



Aljustrel'13

FIIM

Feira Ibérica da Indústria Mineira

29 a 31 MAIO 2013

programa ▶



16 a 18 | qui a sáb

Semana do Museu “Memória + Criatividade = Mudança Social”

Destinado ao público em geral, com entrada grátis no museu nos 3 dias [Museu Municipal]

16 | qui

10h00 às 18h00 - Feira de Ervas

Aromáticas e Medicinais, com a participação de produtores regionais
18h00 às 18h30 - Animação musical e inauguração da Horta de Aromáticas do Museu.

18h30 – Há conversa!! “Tudo o que quis saber sobre ervas aromáticas mas nunca perguntou”, em conversa com o Eng.º Paulo Silva.

17 | sex

19h00 – Confeção de pratos da cozinha tradicional com utilização de ervas aromáticas e conversa com o cozinheiro João Francisco.

21h00 - Filme-documentário “Criaturas do Sobral” (50min) sobre os montados no Alentejo realizado pela BBC-Mundo Natural.

18 | sáb

Dia Internacional dos Museus

10h00 às 21h00 - O museu estará aberto ao público ininterruptamente

21h00 – Uma Noite no Museu, com projeção do filme: ZAMBÉZIA (97min) (20 jovens irão dormir no Museu, participando em atividades lúdicas)

programa ▶



29 a 31 | qua a sex | 10h00

FIIM – Feira Internacional da Indústria Mineira.

Aberto ao público em geral

Promotor: CMA

Org.: Moxy Events

[Parque de Exposições e Feiras]

Dia 29

10h00 - Cerimónia de abertura da FIIM – Aljustrel'13

11h00 - 13h00 - Apresentação Metso Minerals: Fórum Técnico (Pavilhão do Parque de Exposições e Feiras)

14h00 - 18h00 - Workshop “Explosivos”

Moderador: Carlos Caxaria – DGE

Consultar programa próprio em www.moxy-events.com

(Auditório da Biblioteca Municipal)

15h00 - 16h00 - Apresentação Drillcon (Pavilhão do Parque de Exposições e Feiras)

16h00 - 18h00 - Apresentação Vianas (Pavilhão do Parque de Exposições e Feiras)

19h00 - Encerramento

10h00 - Abertura do Parque de Feiras e Exposições

15h00 - 16h00 - Apresentação Drillcon (Pavilhão do Parque de Exposições e Feiras)

19h00 - Encerramento

Dia 31

09h30 - 13h00 - Workshop “Atividades Complementares e de Apoio à Mineração”

Moderador: Adriano Barros

Consultar programa próprio em www.moxy-events.com

(Auditório Municipal de Aljustrel)

10h00 - Abertura do Parque de Exposições e Feiras

10h00 - 16h00 - I Troféu Ibérico de Resgate Mineiro

18h00 - Encerramento

Dia 30

9h30 - 17h00 - II Jornadas Ibéricas de Resgate Mineiro

(Auditório Municipal de Aljustrel)



até 4 | sáb

Exposição das fotografias do concurso “Olhar a Liberdade” [Mercado Municipal]



até 11 | sáb

Exposição comemorativa do 24º Aniversário do Núcleo de Artes Visuais de Aljustrel – NAVA CONVIDA Artista convidado: Manuel Passinhas [Oficinas Form. Animação Cultural]



Até 17 | sex

Exposição de pintura “Diálogos com o Alentejo”, carvão e óleo de Joaquim Veiga. [Sala polivalente da Biblioteca Municipal]

seg a sex | 10h00

Ateliers da Criatividade Construção de vasos e flores com caixas de ovos, destinados a alunos do pré-escolar e 1º ciclo do ensino básico. [Biblioteca Municipal]



seg a sex | 14h00

III Correntes de Leitura Destinadas a alunos do 1º ciclo do ensino básico, final e entrega de prémios aos vencedores. [Biblioteca Municipal / Escolas]

ter a sex | 10h00

Hora do Conto e Oficina da Criação “Dançar, Saltar e Sorrir” Destinadas a alunos do pré-escolar e do 1º ciclo do ensino básico. [Biblioteca Municipal]



qua | 15h00 e sex | 17h30

Encontros semanais do Grupo Contador de Histórias da Biblioteca PIM PAM PUM Jogos de expressão corporal e dramática, dirigidos a crianças com idades compreendidas entre os 6 e os 14 anos. [Auditório da Biblioteca Municipal]

qua | 19h30

Danças de Salão A partir dos 12 anos [Oficinas Form. Animação Cultural]

qui | 18h00

Yoga A partir dos 12 anos [Oficinas Form. Animação Cultural]



sáb | 11h00

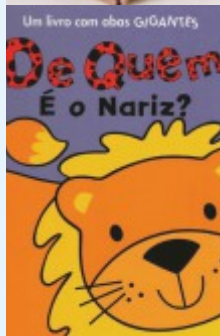
Yoga para crianças [Oficinas Form. Animação Cultural]

2 | qui | 18h00

Harlem Shake Atividade destinado a jovens dos 10 aos 18 anos e dinamizada pelo curso de Planeamento e Desenvolvimento de Atividades de Tempos Livres. Org.: Esdime Apoio: CMA [Biblioteca Municipal]

3 | sex | 10h00

Música e Fraldas “De Quem é o Nariz?” Para crianças até aos 12 meses. [Biblioteca Municipal]



3 | sex | 10h00 e 14h00

Biblioteca ao Largo: conto tradicional e atividades de expressão plástica Para utentes do lar. [Lar de Aljustrel]

3 | sex | 21h00

Bailar pela Vida A favor da Liga Port. Contra o Cancro Org.: Equipa Projeto Jovem [Aljustrel - Local a confirmar]



4 | sáb | 10h30

Bebéteca - O Espaço do Bebé “Quando me sinto feliz” Destinada a crianças dos 9 meses aos 3 anos. [Biblioteca Municipal]

4 | sáb | 16h00

Chá Dançante A favor da Liga Portuguesa Contra o Cancro Org.: Equipa Mãos à Obra Pela Cura [Rio de Moinhos- Centro de Convívio]

4 | sáb | 17h00

Encontro de coros Aljustrel / Guimarães Destinado ao público em geral. Org.: Universidade Sénior de Aljustrel [Auditório da Biblioteca Municipal]



4 | sáb | 21h00

Jantar de solidariedade com espetáculo musical A favor da Liga Portuguesa Contra o Cancro Org.: Equipas Cultura Pela Vida, Mãos Dadas Pela Vida, Mil sorrisos Pela Vida, Todos Juntos Venceremos I e II e Temos Esperança I e II. [S. João Negrilhos - Centro Sociocultural]



4 | sáb | 21h00

Desfile de Vestidos de Noiva A favor da Liga Portuguesa Contra o Cancro Org.: Equipa Sorriso de Esperança [Messejana - Local a confirmar]

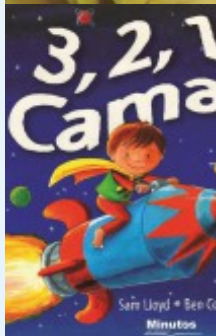


4 | sáb | 21h30

Encontro com a Escrita Apresentação do livro “Jogo de Janelas” de Francisco Ceia. [Auditório da Biblioteca Municipal]

5 | dom | 16h00

Largada de Balões A favor da Liga Portuguesa Contra o Cancro Org.: Equipa Sorriso de Esperança [Messejana - Local a confirmar]



6 e 16 | seg e qui | 10h00

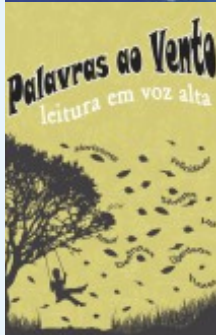
Livros e Fraldas “3,2,1 Cama!” Para crianças dos 12 aos 14 meses. [Biblioteca Municipal]

6 | seg | 10h30

Visita orientada à Biblioteca Municipal: já conheces a Biblioteca? Como funciona? Como podes fazer pesquisas? Destinada a crianças do pré-escolar e 1º ciclo do ensino básico. [Biblioteca Municipal]

7 e 21 | ter | 14h30

Palavras ao Vento: leitura em voz alta Para alunos do 1º ciclo do ensino básico. [Biblioteca Municipal/Escolas]



9 e 10 | qui e sex | 10h00

Livro Divertidos “ Desculpa acaso és uma bruxa?” Para crianças dos 24 aos 36 meses. [Biblioteca Municipal]

10 | sex | 10h00 e 14h00

Biblioteca ao Largo: conto tradicional e atividades de expressão plástica Para utentes do lar. [Lar de Evidel]

11 | sáb | 10h30

Malmequer de Histórias “Na Barriga da Mãe” Destinado a crianças dos 3 aos 7 anos. [Biblioteca Municipal]



11 | sáb | 13h00

Almoço e Palestra: “O Cancro e a Alimentação” A favor da Liga Portuguesa Contra o Cancro Org.: Equipa O Farol [Pavilhão Desportivo de Messejana]

11 | sáb | 17h00

Encontro com a escrita: à conversa com Olinda Gil Destinado ao público em geral. [Auditório da Biblioteca Municipal]



11 | sáb | 21h30

Desfile de Vestidos de Gala A favor da Liga Portuguesa contra o Cancro Org.: Equipa Solidários Por Todos [Aljustrel – Local a confirmar]



12 | dom | 16h00

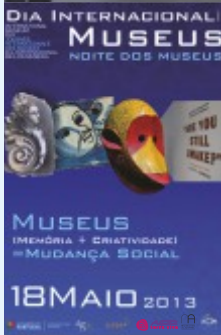
Concerto pela SMIRA Org.: SMIRA, juntas de freguesia do concelho Colab.: CMA, TLA Rádio [Rio de Moinhos – Centro Comunitário]

16 a 18 | qui a sáb

Semana do Museu “Memória + Criatividade = Mudança Social” Destinado ao público em geral, com entrada grátis no museu nos 3 dias [Museu Municipal]

9 e 10 | qui e sex | 10h00

Livro Divertidos “ Desculpa acaso és uma bruxa?” Para crianças dos 24 aos 36 meses. [Biblioteca Municipal]



17 | sex | 18h00

Inauguração da exposição de pintura “Encontro” de Lourdes Leite 18h30 - À conversa com a artista. Conversa dinamizada por Álvaro Lobato de Faria, diretor-coordenador do MAC – Movimento Arte Contemporânea. Visitas guiadas às quartas-feiras (mediante marcação prévia): 9h30 às 12h30 - Público escolar 14h30 às 16h30 - Público em geral Patente ao público até ao dia 15 de junho. Org.: CMA | Colab.: MAC [Oficinas Form. Animação Cultural]



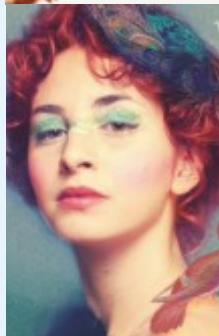
18 | sáb | 10h00

Festa de Encerramento a favor da Liga Portuguesa Contra o Cancro Org.: Comissão Organizadora Local: “Um Dia Pela Vida” [Pavilhão do Parque de Exposições e Feiras de Aljustrel]



18 | sáb | 10h30

Bébéteca – O Espaço do Bebé “Quando me sinto assustado” Destinada a crianças dos 9 meses aos 3 anos. [Biblioteca Municipal]



24 | sex | 10h00 e 14h00

Biblioteca ao Largo: conto tradicional e atividades de expressão plástica Para utentes da Cocaria. [Rio de Moinhos- Cocaria]

24 | sex | 22h00

Espectáculo musical com Emmy Curl [Oficinas Form. Animação Cultural]

25 | sáb | 10h30

Malmequer de histórias “Os Ladrões de Lenha” Destinado a crianças dos 3 aos 7 anos. [Biblioteca Municipal]

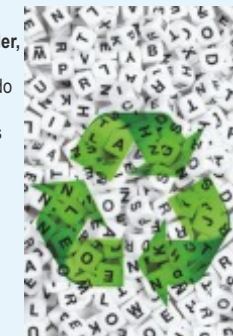


26 | dom

Concerto pela SMIRA 16h00 – Messejana 17h30 – Aldeia dos Elvas Org.: SMIRA, juntas de freguesia do concelho Colab.: CMA, TLA Rádio [Messejana]

27 | seg | 14h00

Abertura da exposição “Reciclar, ler, escrever e criar” Exposição de trabalhos dos alunos do pré-escolar e 1º ciclo, realizados no âmbito das atividades desenvolvidas na Biblioteca. [Biblioteca Municipal]



27 | seg | 18h00

Clube de Leitura Venha partilhar as suas leituras! Para o público em geral [Biblioteca Municipal]

29 a 31 | qua a sex | 10h00

FIIM – Feira Internacional da Indústria Mineira Para mais informações: 966223358, info@moxo-events.com ou www.moxo-events.com . Aberto ao público em geral. Promotor: CMA Org.: Moxo Events [Parque de Exposições e Feiras]



30 | qui | 10h00

Conversa com crianças - encontro com o escritor António Mota Para alunos do 1º e 2º ciclos do ensino básico. (haverá 3 sessões) [Auditório da Biblioteca Municipal]



31 | sex | 10h00 e 14h00

Biblioteca ao Largo: conto tradicional e atividades de expressão plástica Para utentes do lar. [Lar de Montes Velhos]



Todo o mês

Classes Municipais Desportivas

Multiatividades; voleibol
 Informações e Inscrições: Gabinete de Desporto do Município e Ginásio Municipal. Tel.: 284600074; Tlm.: 917604621; desporto@mun-aljustrel.pt

4 | sáb | 17h45

Caminhada até ao pôr-do-sol (Sunset Walk)

A favor da Liga Portuguesa Contra o Cancro
 Org.: Equipa Projeto Jovem
 [Concentração junto à CMA]

5 | dom | 9h30

Caminhada a favor da Liga Portuguesa Contra o Cancro

Org.: Equipa Sorrir P'rá Vida
 [Concentração junto à CMA]

5 | dom | 10h00 às 18h00

Desporto para Todos + Dia da Mãe

17h00 – Aula de fitness
 Jogos / Insufláveis / Gincana / Música...
 Apoio: TLA Rádio
 [Quintal Desportivo]

12 | dom | 9h00

Passeio de BTT

Percurso 1: 20km
 Percurso 2: 45km
 Apoio: TLA Rádio
 [Concentração junto à Câmara Municipal]



Futebol

Futebol 7

Taça Dr. Covas Lima –
 Infantis – série B
4 | sáb | 10h30
S.C.M. Aljustrelense –
Alvorada F.C.
 [Estádio Municipal de
 Aljustrel - Aljustrel]

Taça Dr. Covas Lima –
 Infantis – série B
11 | sáb | 10h30
Alvorada F. C. – F.C.
Castrense “A”
 [Campo de Futebol da Baião
 – Ervidel]

Taça Dr. Covas Lima –
 Infantis – série B
18 | sáb | 10h30
S.C.M. Aljustrelense – F.C.
Castrense “B”
 [Estádio Municipal de
 Aljustrel - Aljustrel]

Futebol 11

Campeonato Distrital de
 Iniciados
5 | dom | 10h30
Operário FC – C.F. Vasco
da Gama
 [Campo de Futebol 25 de
 Abril - Rio de Moinhos]

Futebol 11 - Seniores

Campeonato Nacional da 3ª
 Divisão - Série F, 2ª fase
5 | dom | 16h00
SCMA – Sesimbra
 [Estádio Municipal de
 Aljustrel]

19 | dom | 17h00
SCMA – Lusitano VRSA
 [Estádio Municipal de
 Aljustrel]

Taça Fundação INATEL -
 Série C, 2ª fase
1 | qua | 16h00
Vale D'Oca - Sersense
 [Estádio Municipal - Aljustrel]
 Programação Cinema

Nota: A programação apresentada pode sofrer alterações. Mais informações em www.mun-aljustrel.pt ou <http://www.facebook.com/#!/municipioaljustrel>.
 Publicação escrita conforme o novo Acordo Ortográfico.

CINEMA - Auditório da Biblioteca Municipal

3 | sex | 21h30
Oz – O grande poderoso

10 | sex | 21h30
O mentor

17 | sex | 21h30
Cidade dividida

24 | sex | 21h30
Guia para um final feliz

31 | sex | 21h30
Sangue quente

