

Postal { cultural e desportivo }

Câmara Municipal de Aljustrel

INFOMAIL

8 de Março Dia Internacional da Mulher



Todo o mês
11ª Edição do Concurso de Fotografia "Olhar A Liberdade"
 Entrega de trabalhos até ao dia 5 de abril (quarta-feira).
 Regulamento e informações nas Oficinas de Formação e Animação Cultural.

seg a sex | 10h00
VII Correntes de Leitura
 Destinadas a crianças do 1º ciclo do Ensino Básico.
 [Biblioteca Municipal/ Escolas]

seg, ter e qui | 14h15
Palavras ao Vento: Leitura em voz alta
 "Contos de Perrault" adapt. Maria Alberta Menéres e "A Maior Flor do Mundo" de José Saramago, destinadas aos 3º e 4º anos do Ensino Básico.
 [Biblioteca Municipal/Escolas]

seg, qua, qui e sex | 14h30
Na Ponta do Lápis – Atelier de Escrita Criativa
 No qual vão ser trabalhadas várias obras de autores portugueses, destinado a crianças do 1º ciclo do Ensino Básico.
 [Biblioteca Municipal]

ter a sex | 9h30
Hora do Conto e Oficina da Criação
 "Como se faz cor-de-laranja" de António Torrado, destinadas a crianças do pré-escolar.
 [Biblioteca Municipal]

ter a sex | 10h45
Hora do Conto e Oficina da Criação
 – Tema: Histórias para Mimar o Ambiente", destinadas a crianças do 1º ciclo do Ensino Básico.
 [Biblioteca Municipal]

qua | 17h00 - 19h00
Atelier de Iniciação de Escultura em Pedra com João Daniel
 Inscrições a decorrer
 [Centro d'Artes de Aljustrel]

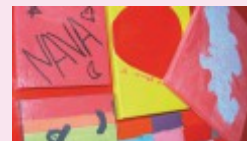
qua | 18h30 às 20h00
Yoga
 Inscrições a decorrer a partir dos 18 anos.
 [Oficinas de Formação e Animação Cultural]



qua, qui e sex | 15h00 - 17h00
Ateliers de Expressões Plásticas
 Inscrições a decorrer
 [Centro d'Artes de Aljustrel]

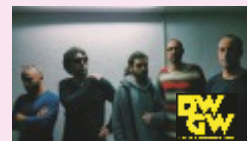
qui | 17h30 - 20h00
Sessões de pintura
 Inscrições abertas para maiores de 16 anos
 Org.: NAVA (C.R.I.R.A.)
 [Centro d'Artes de Aljustrel]

sáb | 18h00 - 20h00
Sessões de Artes Plásticas
 Inscrições abertas - (dos 6 aos 12 anos)
 Org.: NAVA (C.R.I.R.A.)
 [Centro d'Artes de Aljustrel]



2, 9, 16 e 23 | qui | 10h00
Biblioteca ao Largo: Contos tradicionais e atividades de expressão plástica
 Destinados a utentes dos lares e centros de dia do concelho.
 [Lar de Aljustrel (dia 2), Lar de Ervidel (dia 2), Lar de Messejana e Cocaria de Rio de Moinhos (dia 16) e Lar de Montes Velhos (dia 23)]

3 | sex | 22h00
Barry White Gone Wrong Blues/rock/funk
 Espetáculo Musical
 [Oficinas de Formação e Animação Cultural]



4 | sáb | 10h30
Malmequer de Histórias
 "Elmer" de David McKee, destinado a crianças dos 3 aos 7 anos.
 [Biblioteca Municipal]

8 | qua
Comemorações do Dia Internacional da Mulher (consultar programa próprio)
 Org.: Junta Freguesia de Ervidel

qua | 8 | 9h30 - 12h00
Comemorações do Dia Internacional da Mulher
 Distribuição de flores.
 Org: CMA
 Apoio: Juntas de Freguesia do Concelho
 [No Mercado Municipal de Aljustrel e na zona central de cada freguesia]



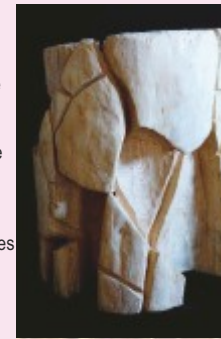
qua | 8 | 12h30
"As Cruzadas das Mulheres"
 Jogo que visa a sensibilização para a violência doméstica.
 Org.: CLDS (Contrato Local de Desenvolvimento Social) - Esdime/CMA.
 [Mercado Municipal]

8 | qua | 15h00
Conferência sobre a mulher
 Com Isabel Neves (CIG - Comissão para a Cidadania e a Igualdade de Género).
 [Biblioteca Municipal]

8 | qua | 18h00
Inauguração da exposição "Mulher"
 Exposição coletiva, patente até 31 de março. Integrada nas comemorações do Dia Internacional da Mulher.
 org.:NAVA - CRIRA
 Apoio: CMA
 [Centro d'Artes de Aljustrel]

qua | 8 | 20h00
Jantar Comemorativo do Dia da Mulher
 Org.: A. Solidariedade Social SJN
 [Centro Sociocultural]

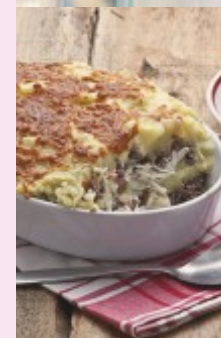
10 | sex | 18h00
Desencontrados
 Inauguração da exposição coletiva de escultura dos alunos da Faculdade de Belas-Artes de Lisboa. Patente até ao dia 15 de abril.
 Visitas guiadas à exposição, mediante marcação prévia, às 4as feiras:
 09h30 às 12h30 - Público escolar
 14h30 às 16h30 - Público em geral
 Colaboração: Faculdade de Belas-Artes / Universidade de Lisboa.
 [Oficinas de Formação e Animação Cultural]



11 e 12 | sáb e dom
Comemorações do Dia Internacional da Mulher (programa a definir)
 Org.: Junta de Freguesia de Messejana
 [Messejana]

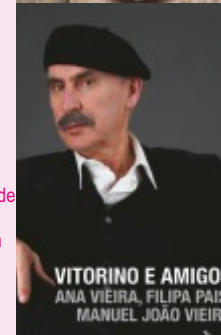
11 | sáb | 10h30
Bebéteca - O Espaço do Bebé
 "A Princesa Careca" destinada a crianças dos 9 meses aos 3 anos.
 [Biblioteca Municipal]

11 | sáb | 15h30
Workshop cozinha holandesa
 «zuurkoolschotel en boerenkool»
 Com Astrid Rootinck
 Inscrições abertas.
 [Centro d'Artes de Aljustrel]



11 | sáb | 21h30
Vitorino e Amigos
 Com Vitorino, Ana Vieira, Filipa Pais e Manuel João Vieira.
 Música
 [Cine Oriental]

dom | 12
Comemorações do Dia Internacional da Mulher
 09h00-13h00 - Recolha de Sangue e Medula
 [Sala de Reuniões da Junta de Freguesia]
 15h00 – Tertúlia sobre o Papel da Mulher na Sociedade c/ animação musical e demonstração de produtos de beleza
 [Delegação da Junta de Freguesia em Jungueiros]
 Org: JF SJ Negrilhos



13 a 30
Do Grão Ao Pão
 Monda do trigo semeado anteriormente. Integrado no projeto educativo do Museu Municipal.
 [Moinho do Maralhas]

16 e 23 | 21h30
FITA - Festival Internacional de Teatro do Alentejo
 Espetáculos de teatro.
 [Cine Oriental]

sáb | 18
Atelier de escultura e desenho
 10h00 às 12h00 – Crianças e Jovens
 14h30 às 16h30 – Adultos
 Inscrições abertas e limitadas.
 Colaboração: Faculdade de Belas Artes / Universidade de Lisboa e Núcleo de Artes Visuais de Aljustrel
 [Oficinas de Formação e Animação Cultural]

18 | sáb | 10h30
Malmequer de Histórias
 "A Árvore Generosa" de Shel Silverstein, destinado a crianças dos 3 aos 7 anos.
 [Biblioteca Municipal]

23 | qui | 14h30
Tarde de poesia com poetas populares do concelho
 Para assinalar o dia Mundial da Poesia.
 [Auditório da Biblioteca Municipal]

25 | sáb | 10h30
Bebéteca - O Espaço do Bebé
 "A Lebre e a Tartaruga", destinada a crianças dos 9 meses aos 3 anos.
 [Biblioteca Municipal]

25 | sáb | 21h30
"O Duende Cozinha" - Espetáculo de teatro, pelo Grupo de Contadores de Histórias da Biblioteca – PIM PAM PUM
 Destinado ao público em geral.
 [Cine Oriental]

31 | sex | 9h30
Conversa Com Crianças – Encontro com o escritor Carlos Canhoto
 Destinada a crianças do pré-escolar e 1º ciclo do Ensino Básico.
 [Auditório da Biblioteca Municipal]



todo o mês

Classes Municipais de Natação

Informações e Inscrições:
Gabinete de Desporto do Município
desporto@mun-aljustrel.pt / 917604621
[Piscina Municipal Coberta]

19 | dom | 9h00

5ª Maratona de BTT "Por Trilhos Mineiros"

Para mais informações:
962862514 / 914225762 / 967408858

Org.: Secção de BTT do CRIRA
Apoio: CMA
[Concentração junto à sede da Secção de BTT do CRIRA]

19 | dom | 10h00 às 13h00 e 14h00 às 18h00

Desporto para Todos

(comemoração do Dia do Pai)
Insufáveis, jogos, música, gincanas...
Organização: CMA. Apoio: TLA Rádio
[Parque Desportivo da Vila / Jardim 25 Abril - Aljustrel]

FUTEBOL

Futebol 11 - Seniores

Campeonato de Portugal Prio - 2ª fase
12 | dom | 15h00
SCMA - Casa Pia
[Estádio Municipal de Aljustrel]
26 | dom | 15h00
SCMA - SC Viana
[Estádio Municipal de Aljustrel]

Campeonato Distrital da 2ª Divisão - série A
18 | sáb | 15h00
Negrilhos FC - FC São Marcos
[Campo 25 de Abril - Montes Velhos]

Campeonato Distrital da 2ª Divisão - série B
11 | sáb | 15h00
GD Messejanense - FC Castrense B
[Campo de Jogos - Messejana]

25 | sáb | 15h00

GD Messejanense - CC Aldeia dos Fernandes
[Campo de Jogos - Messejana]

Futebol 11 - Júniores

Campeonato Distrital - Júniores
18 | sáb | 15h00
SCMA - Moura AC
[Estádio Municipal de Aljustrel]

Futebol 11 - Iniciados

Campeonato Distrital de Iniciados - 1ª fase - série B
12 | dom | 10h30
SCMA - SC Ferreirense
[Estádio Municipal de Aljustrel]

Futebol 7 - Infantis

Campeonato Distrital de Infantis - 2ª fase
4 | sáb | 11h00
SCMA - SC Ferreirense
[Estádio Municipal de Aljustrel]

Futebol 7 - Benjamins

Liga de Formação de Benjamins - 2º momento, série A
11 | sáb | 11h00
SCMA - FC Castrense
[Estádio Municipal de Aljustrel]
18 | sáb | 11h00
SCMA - FC Serpa
[Estádio Municipal de Aljustrel]

HÓQUEI EM PATINS

Escolares
12 | dom | 12h00
SCMA - H.C. Boliqeime
[Pavilhão Municipal Armino Peneque]

Veteranos

Taça de Portugal (quartos de final)
5 | dom | 12h30
SCMA - FC Porto
[Pavilhão Municipal Armino Peneque]

Nota: A programação apresentada pode sofrer alterações. Mais informações em: <https://pt-pt.facebook.com/MunicipiodeAljustrel> e/ou www.mun-aljustrel.pt. Publicação escrita conforme o novo Acordo Ortográfico.

CINEMA - Cine Oriental

3 | sex | 21h00
Miles Ahead



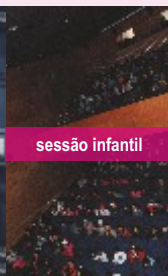
10 | sex | 21h00
Florence: Uma Diva Fora de Tom



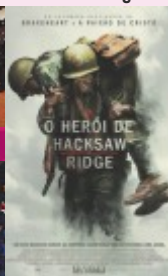
17 | sex | 21h00
Snowden



19 | dom | 15h00
Filme a designar



24 | sex | 21h00
O Héroi de Hacksaw Ridge



31 | sex | 21h00
The Accountant: Acerto de Contas



sessão infantil