

Outubro 2012 .18

# 9Postal

{ cultural e desportivo }

Câmara Municipal de Aljustrel

26 A 30  
OUTUBRO '12

## FEIRA DO LIVRO

PARQUE DE EXPOSIÇÕES E FEIRAS

até 20 | sáb

**Exposição de fotografia "longevo fiir" de Júlio Roriz**

Visitas guiadas às quartas-feiras, mediante marcação prévia: 9h30 - Público escolar e 14h30 - Público em geral.

[Oficinas Form. Animação Cultural]



ter e sex | 18h00

**Workshop modelação com papel**

Início a 2 de outubro  
Inscrições abertas até ao dia 28 de setembro (sábado)

[Oficinas de Form. e Animação Cultural]

qua e sex | 15h00

**Encontros Semanais do Grupo Contador de Histórias da Biblioteca - Pim Pam Pum**

Atividade com jogos de expressão corporal e dramática, destinada a crianças dos 6 aos 14 anos  
[Auditório da Biblioteca Municipal de Aljustrel]



qua | 18h00

**Yoga para crianças**

3 aos 5 anos  
6 aos 12 anos  
Inscrições abertas  
[Oficinas de Formação e Animação Cultural]



qua | 19h30

**Danças de Salão**

A partir dos 12 anos  
[Oficinas Form. Animação Cultural]

qui | 18h00

**Yoga**

A partir dos 12 anos  
[Oficinas Form. Animação Cultural]



todo o mês | 10h00 e 14h00

**Atelier da Criatividade**

Atividades de expressão plástica destinadas aos alunos do pré-escolar e 1.º ciclo.

[Biblioteca Municipal]

1 | seg | 15h00

**Ação de informação na área da segurança, saúde, apoio social**

No âmbito do Ano Europeu do Envelhecimento Ativo e da Solidariedade entre Gerações-2012. Org. Rede Social do Concelho de Aljustrel

[Auditório da Biblioteca Municipal]

1 a 5 | seg a sex

**Semana Intergeracional**

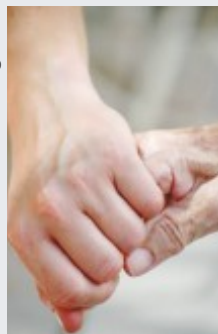
Atividades com as escolas do concelho [Aljustrel]

1, 8, 15, 22, 29 | seg | 10h30

**Visita Orientada à Biblioteca Municipal**

Para dar a conhecer a biblioteca, os recursos existentes e o funcionamento, destinada a crianças do pré-escolar e 1º ciclo do Ensino Básico.

[Biblioteca Municipal de Aljustrel]



2 | ter | 10h00 e 14h00

**Biblioteca ao Largo**

Contos tradicionais e atividades de expressão plástica para utentes dos lares do concelho.

[Lar de Aljustrel]



3 | qua | 15h00

**Ação de informação na área da segurança, saúde, apoio social**

No âmbito do Ano Europeu do Envelhecimento Ativo e da Solidariedade entre Gerações-2012. Org. Rede Social do Concelho de Aljustrel

[Escola primária - Bairro de S. João]



3 e 10 | qua | 14h30 e 18h30

**Sessões de Formação de Voluntariado**

Ministradas pela Dra. Ana Soeiro da Cáritas Diocesana de Beja, destinadas aos voluntários inscritos no Núcleo de Voluntariado do Concelho de Aljustrel. [Oficinas de Form. e Animação Cultural].

2 e 16 | ter | 14h30

**"Palavras ao vento": Halloween**

Leitura orientada para crianças do 1.º ciclo do Ensino Básico. Com marcação prévia das escolas interessadas. [Biblioteca Municipal de Aljustrel]

2 a 31 | ter, qua, qui e sex | 10h00

**Hora do Conto e Oficina da Criação - "Alimentação saudável"**

Leitura do livro de José Fanha "O dia em que a barriga rebentou". Atividade integrada no Dia Mundial da Alimentação, e dirigida às crianças do pré-escolar e 1º ciclo. Necessita de inscrição prévia.

[Biblioteca Municipal de Aljustrel]



4 | qui | 10h00 e 14h00

**Biblioteca ao Largo**

Contos tradicionais e atividades de expressão plástica para utentes dos lares do concelho.

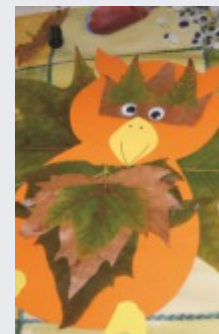
[Lar de Ervidel e Messejana]

4 e 5 | qui e sex | 10h30

**Histórias Para Contar e Sonhar "O Chapéu voador do urso do pijama"**

Atividade destinada a crianças dos 24 aos 36 meses.

[Biblioteca Municipal]

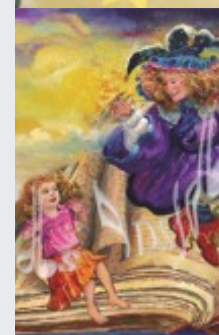


6 | sáb | 10h30

**Bebéteca - O Espaço do Bebé - "Histórias com Sons"**

Atividade destinada a crianças dos 9 meses aos 3 anos.

[Biblioteca Municipal]



9 | ter | 10h00 e 14h00

**Biblioteca ao Largo**

Contos tradicionais e atividades de expressão plástica para utentes dos lares do concelho.

[Lar de Montes Velhos e Cocaria de Rio de Moinhos]



10 | qua | 15h00

**Ação de informação na área da segurança, saúde, apoio social**

No âmbito do Ano Europeu do Envelhecimento Ativo e da Solidariedade entre Gerações-2012. Org. Rede Social do Concelho de Aljustrel

[Centro de Convívio-Vale d'Oca]

11 | qui | 10h00

**Comemorações do Dia Internacional Para a Redução de Catástrofes**

Simulação de uma catástrofe pelos Bombeiros e Proteção Civil de Aljustrel.

[Biblioteca Municipal]



11 e 12 | qui e sex | 10h30

**Histórias Para Contar e Sonhar "Cores e Sons de Outono"**

Atividade destinada a crianças dos 12 aos 24 meses.

[Biblioteca Municipal]

13 | sáb | 10h30

**Malmequer de Histórias - "O gato gatão, poeta de profissão"**

Destinado a crianças dos 3 aos 7 anos.

[Biblioteca Municipal de Aljustrel]

15 | seg | 15h00

**Ação de informação na área da segurança, saúde, apoio social**

No âmbito do Ano Europeu do Envelhecimento Ativo e da Solidariedade entre Gerações-2012. Org. Rede Social do Concelho de Aljustrel

[Centro Sociocultural-Montes Velhos]



16 | ter | 14h30

**Apresentação do livro "Plano Bullying: como apagar o bullying da escola"**

Com a presença de um dos autores, o psicólogo Luís Fernandes, destinado ao público escolar.

[Auditório da Biblioteca Municipal]



16 | ter | 15h00

**Dia Mundial da Alimentação**

Colóquio sobre Alimentação e Estilos de Vida Saudável

[Oficinas de Formação e Animação Cultural]

17 | qua | 15h00

**Ação de informação na área da segurança, saúde, apoio social**

No âmbito do Ano Europeu do Envelhecimento Ativo e da Solidariedade entre Gerações-2012. Org. Rede Social do Concelho de Aljustrel

[Centro Comunitário-Jungeiros]



20 | sáb | 10h30

**Bebéteca - O Espaço do Bebé, "Histórias com Tamanhos"**

Atividade destinada a crianças dos 9 meses aos 3 anos.

[Biblioteca Municipal]

24 | qua | 15h00

**Ação de informação na área da segurança, saúde, apoio social**

No âmbito do Ano Europeu do Envelhecimento Ativo e da Solidariedade entre Gerações-2012. Org. Rede Social do Concelho de Aljustrel

[Centro Comunitário-Rio de Moinhos]



26 a 30 | sex a ter | 20h00

**Abertura da XII Feira do Livro**

(Consultar programa próprio)  
[Pavilhão do Parque de Exposições e Feiras]



27 | sáb | 10h30

### Malmequer de Histórias - “Jaime e as bolotas” de Tim Bowley

Destinado a crianças dos 3 e os 7 anos.

[Biblioteca Municipal de Aljustrel]

27 e 28 | sáb e dom

### Feira de Outubro

[Parque de Exposições e Feiras]

30 | ter | 9h00

### Início do Peditório da Liga Portuguesa Contra o Cancro.

[Ecomarchê, Alentejano Supermercados, Mercado Municipal e Cemitério].

31 | qua | 15h00

### Ação de informação na área da segurança, saúde, apoio social

No âmbito do Ano Europeu do Envelhecimento Ativo e da Solidariedade entre Gerações-2012.

Org. Rede Social do Concelho de Aljustrel

[Sala junto ao Pavilhão gimnodesportivo-Messejana]

1 | seg

### Classes Municipais Desportivas

Multiatividades; voleibol; andebol; ténis  
Informações e inscrições:  
Gabinete de Desporto do Município e Ginásio Municipal. Tel.: 284600074; Tlm.: 917604621; desporto@mun-aljustrel.pt

7 | dom | 8h00

### Passeio de BTT

Org.: CMA | Apoio: TLA Rádio  
[Concentração junto à Câmara Municipal]

### # FUTEBOL

Futebol 7

Campeonato Distrital de Infantis - Série A, 1ª fase

13 | sáb | 10h30

### Alvorada FC – CD Beja

[Campo de Futebol da Baião - Ervidel]

27 | sáb. | 10h30

### Alvorada FC – GDC Alvito

[Campo de Futebol da Baião - Ervidel]

Campeonato Distrital de Infantis - Série C, 1ª fase

20 | sáb. | 10h30

### SCMA – CD Milfontes “A”

[Estádio Municipal de Aljustrel]



Futebol 11

Campeonato Distrital de Iniciados

21 | dom | 10h30

Operário FC – FC Serpa  
[Campo de Futebol 25 de Abril - Rio de Moinhos]

28 | dom | 10h30

SCMA – CF Guadiana  
[Estádio Municipal de Aljustrel]

Futebol 11 - Seniores

Campeonato Nacional da 3ª Divisão - Série F, 1ª fase

07 | dom | 15h00

### SCMA – Atlético de Reguengos

[Estádio Municipal de Aljustrel]

28 | dom | 15h00

### SCMA – União de Montemor

[Estádio Municipal de Aljustrel]

Nota: A programação apresentada pode sofrer alterações. Mais informações em [www.mun-aljustrel.pt](http://www.mun-aljustrel.pt) ou <http://www.facebook.com/#!/municipioaljustrel>.  
Publicação escrita conforme o novo Acordo Ortográfico.

## CINEMA - Auditório da Biblioteca Municipal

5 | sex | 21h30

O cavaleiro das trevas



12 | sex | 21h30

Pai infernal



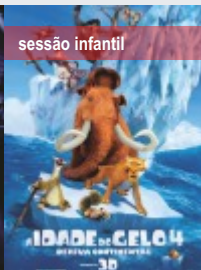
19 | sex | 21h30

Magic Mike



21 | dom | 16h00

A idade do gelo 4



26 | sex | 21h30

O legado de Bourne



sessão infantil