

Outubro 2013 .30

Postal

{ cultural e desportivo }

Câmara Municipal de Aljustrel

25 a 29
outubro 2013

Parque de Exposições e Feiras
ALJUSTREL

XII Feira do Livro

LIVROS.PINTURA.ANIMAÇÃO CULTURAL

até 5 | sáb

Exposição de pintura “Ritos interiores de intensidade mágica” de Graciete Rosa Rosa
Org.: CMA Colab: MAC – Movimento Arte Contemporânea
[Oficinas Form. Animação Cultural]



até 7 | seg

Dias Sem Sol - exposição de pintura sobre a mina de Aljustrel do pintor Kira
[Sala Polivalente da Biblioteca Municipal]

seg a sex | 10h00

Atelier da Criatividade
Construção de ouriços. Para alunos do pré-escolar e do 1º ciclo do Ensino Básico.
[Biblioteca Municipal]

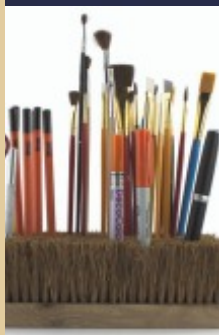


ter a sex | 10h00

Hora do Conto e Oficina da Criação “O papagaio de Monsieur Hulot” de David Merviel.
Para crianças do pré-escolar e do 1º ciclo do Ensino Básico.
[Biblioteca Municipal]

qua | 19h30

Danças de Salão
A partir dos 12 anos.
[Oficinas Form. Animação Cultural]



qua e sex | 17h00

Atelier de pintura e desenho
Inscrições abertas. Início dia 4. Dinamizado por Elsa Morgadinho e Marco Custódio.
[Oficinas Form. Animação Cultural]

qua e sex | 17h30

Encontros semanais dos Jovens Contadores de Histórias PIM PAM PUM
Jogos de expressão corporal e dramática.
Para crianças dos 6 aos 14 anos.
[Auditório da Biblioteca Municipal]



qui | 18h00

Yoga
A partir dos 12 anos.
[Oficinas Form. Animação Cultural]

sáb | 11h00

Yoga para Crianças
Dos 3 aos 5 anos e dos 6 aos 12 anos.
Novas inscrições abertas.
[Oficinas Form. Animação Cultural]



1 | ter | 10h00

Livros e Fraldas
“Adeus Chucha!”
Para crianças dos 12 aos 24 meses.
[Biblioteca Municipal]

2 e 3 | qua e qui | 10h00

Livros Divertidos
“Olha o Meu Chapéu!”
Para crianças dos 24 aos 36 meses.
[Biblioteca Municipal]



3 | qui | 10h00 e 14h00

Biblioteca ao Largo
Contos tradicionais e trabalhos manuais.
Para aos utentes dos Lares.
[Lar de Aljustrel]

4 e 7 | sex e seg | 10h00

Histórias para Crescidos
“Todos no Sofá”.
Para crianças com 3 anos.
[Biblioteca Municipal]



5 | sáb | 10h30

Malmequer de Histórias
“As Estrelas de Ouro” dos Irmãos Grimm.
Para a crianças dos 3 aos 7 anos.
[Biblioteca Municipal]

7 | seg | 9h00

Universidade Sénior de Aljustrel
Início das aulas.
Consultar programa próprio.
[Aljustrel]

7 | seg | 9h00

Animasénior
Início das atividades.
Consultar programa próprio.
Inscrições abertas.
[Concelho de Aljustrel]



7 | seg | 10h00

À descoberta da Biblioteca
Visitas orientadas.
Para alunos de todos os níveis de ensino.
[Biblioteca Municipal]

10 | qui | 10h00

Biblioteca ao Largo
Contos tradicionais e trabalhos manuais.
Para utentes dos lares.
[Lar de Ervidel]

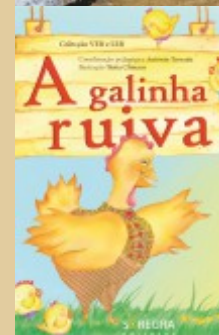
11 | sex | 18h00

Inauguração da exposição de pintura “Quietude” de Carlos António
18h30 - À conversa com o artista (dinamizada por Rui A. Pereira - Município de Beja/Galeria dos Escudeiros).
Patente até ao dia 2 de novembro.
Visitas guiadas às quartas-feiras: 9h30 às 12h30 - Público escolar 14h30 às 16h30 - Público em geral (mediante marcação prévia).
Colab: Município de Beja/Galeria dos Escudeiros
[Oficinas Form. Animação Cultural]



12 | qui | 10h00 e 14h00

Biblioteca ao Largo
Contos tradicionais e atividades de expressão plástica.
Para utentes dos lares.
[Lar de Aljustrel]



12 | sáb | 10h30

Bebéteca – O Espaço do Bebê
“A Galinha Ruiva”, seguido de atividades de expressão plástica.
Para crianças dos 9 meses aos 3 anos.
[Biblioteca Municipal]

14 | seg | 10h00

IV Correntes de Leitura
Para alunos do 4º ano do Ensino Básico (decorre até 14 de novembro).
[Biblioteca Municipal]



15 e 29 | ter | 14h00

Palavras ao Vento: leitura em voz alta
Para alunos do 1º ciclo do Ensino Básico.
[Escolas/Biblioteca Municipal]

16 | qua | 10h00

Comemorações do Dia Mundial da Alimentação
Rastreio da obesidade.
[Praça da Resistência]



17 | qui | 10h00

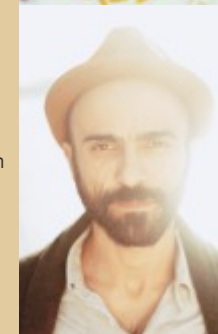
Biblioteca ao Largo
Contos tradicionais e trabalhos manuais.
Para utentes dos lares.
[Lar de Messejana]

18 | sex | 22h00

Espetáculo musical com The Fellow Man
Entradas Livres.
[Oficinas Form. Animação Cultural]

19 | sáb | 10h30

Malmequer de Histórias
“Ursinho e a Lua Sorridente” de Gilian Lobel.
Para crianças dos 3 aos 7 anos.
[Biblioteca Municipal]

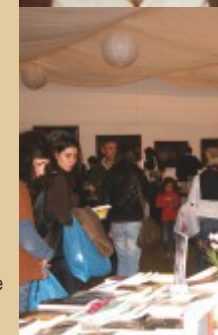


24 | qui | 10h00

Biblioteca ao Largo
Contos tradicionais e trabalhos manuais.
Para utentes dos Lares.
[Cocaria – Rio de Moinhos]

25 a 29 | sex a ter

XII Feira do Livro
Livros, pintura e animação cultural (consultar programa próprio).
[Parque de Exposições e Feiras]



26 | sáb | 10h30

Bebéteca – O Espaço do Bebê
“O Caracol”, seguida de atividades de expressão plástica.
Para crianças dos 9 meses aos 3 anos.
[Biblioteca Municipal]

26 e 27 | sáb e dom

Feira Nova de Outubro
[Parque de Exposições e Feiras]



31 | qui | 10h00

Biblioteca ao Largo
Contos tradicionais e trabalhos manuais.
Para utentes dos lares.
[Lar de Montes Velhos]

Todo o mês

Classes Municipais Desportivas
 Multiatividades; voleibol; natação e hidroginástica
 Informações e Inscrições:
 Gabinete de Desporto do Município (Piscina Coberta)
 desporto@mun-aljustrel.pt / 917604621.

6 | dom | 8h30

Passeio de BTT
 Apoio: TLA Rádio
 [Concentração junto à Câmara Municipal]

6 | dom | 8h30

Caminhada da solidariedade com o núcleo de Aljustrel de "Pais-em-Rede"
 Caminhada/Piquenique com farnel partilhado.
 Percurso de 6 km (rural e urbano).
 Inscrições na junta de freguesia mais próxima.
 8h00 - horário de transportes a sair das freguesias.
 Org.: Núcleo de Aljustrel de "Pais-em-Rede"
 Apoio: CMA, GNR, Bombeiros de Aljustrel, juntas de freguesia do concelho, TLA Rádio
 [Concentração junto à Câmara Municipal]



13 | dom | 10h00 às 18h30
Desporto para Todos
 Insufláveis, Jogos, Música, Gincanas...
 Apoio: TLA Rádio
 [Quintal Desportivo – Junto ao Estádio Municipal]

Futebol

Futebol 11 – Seniores

Campeonato Distrital da 1ª Divisão

06 | dom | 15h00
SCMA – CCD B°
Conceição

[Estádio Municipal de Aljustrel]

20 | dom | 15h00
SCMA – CF Guadiana
 [Estádio Municipal de Aljustrel]

Taça de Honra da 2ª Divisão Distrital – série A

12 | dom | 15h00
Negrilhos FC – CD Beja
 [Campo 25 de Abril – Montes Velhos]

Taça de Honra da 2ª Divisão Distrital – série B

5 | dom | 15h00
GD Messejanense – Saboia AC
 [Campo de Jogos - Messejana]

26 | dom | 15h00
GD Messejanense – Beira-Serra
Naverredondense
 [Campo de Jogos - Messejana]

Futebol 11 – Juvenis

Taça Armando Nascimento – série B

20 | dom | 10h30
SCMA – CCD B°
Conceição
 [Estádio Municipal de Aljustrel]

Futebol 11 – Iniciados

Taça Melo Garrido – série B

13 | dom | 10h30
SCMA – CD Praia de Milfontes
 [Estádio Municipal de Aljustrel]

Nota: A programação apresentada pode sofrer alterações. Mais informações em www.mun-aljustrel.pt ou <http://www.facebook.com/#!/municipioaljustrel>.

Publicação escrita conforme o novo Acordo Ortográfico.

CINEMA - Auditório da Biblioteca Municipal

4 | sex | 21h30
Wolverine



11 | sex | 21h30
Elysium



18 | sex | 21h30
Trip de família



20 | dom | 16h00
Turbo (VP)



sessão infantil

25 | sex | 21h30
A gaiola dourada

