

Outubro 2017 .78

# 9Postal

{ cultural e desportivo }

Câmara Municipal de Aljustrel

INFOMAIL

Ha LIVROS fa  
consumiveis e  
conforto simpl  
pessoas.



XVIFL

FEIRA DO LIVRO  
20 a 24 outubro'17

PARQUE DE EXPOSIÇÕES E FEIRAS  
A L J U S T R E L

qua | 14h30 às 16h30

### Encontro semanal do Grupo de Teatro da Biblioteca Municipal NAIFE

Destinado a jovens dos 12 aos 17 anos. Inscrições e informações na Biblioteca Municipal a partir de dia 16. [Cine Oriental]

qua, qui, sex | 15h00 - 17h00

### Ateliers de Expressões Plásticas

Inscrições a decorrer. Início a partir de dia 18. [Centro d'Artes]

qua | 16h30 às 18h00

### Encontro semanal do Grupo Contador de Histórias da Biblioteca PIM PAM PUM

Destinado a crianças dos 8 aos 11 anos. Inscrições e informações na Biblioteca Municipal a partir de dia 16. [Cine Oriental]

qua | 17h00 - 19h00

### Atelier iniciação de Escultura em Pedra

Com João Daniel. Inscrições a decorrer. [Centro d'Artes]

qua | 17h30 - 19h30

### Atelier de desenho e pintura

Inscrições a decorrer. Início a partir de dia 18 org.: NAVA (CRIRA) [Centro d'Artes]

qua | 18h30 às 20h00

### Yoga

Inscrições a decorrer a partir dos 18 anos. [Oficinas de Formação e Animação Cultural]

qui | 18h00 - 20h00

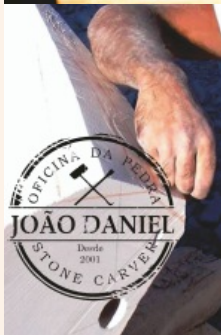
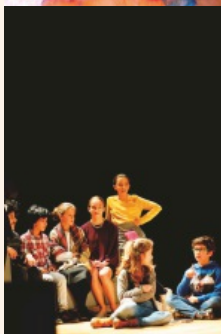
### Sessões de pintura

Inscrições abertas para maiores de 16. org.: NAVA (CRIRA) [Centro d'Artes]

sáb | 10h00 - 13h00

### Sessões de artes plásticas

Inscrições a decorrer dos 6 aos 12 anos. Início a partir de dia 18. Org.: NAVA (CRIRA) [Centro d'Artes]



3 | ter | 10h30

### Inauguração da exposição de fotografia sobre a Semana Mundial do Aleitamento Materno - "Todos juntos pelo Aleitamento Materno"

3 a 8 - Aljustrel; 9 a 13 - Montes Velhos; 16 a 20 - Ervidel; 23 a 27 - Messejana; 30 out. a 3 nov. - Rio de Moinhos.

Org.: Centro Saúde e Câmara Municipal de Aljustrel e ULSBA. [Centro de Saúde de Aljustrel, extensões de saúde no Concelho e extensão da União das Freguesias de Aljustrel e Rio de Moinhos]



4 | qua

### Abertura da Exposição "Brito Camacho: O Homem E A Obra"

Patente até 31 de outubro. [Biblioteca Municipal]



7 | sáb | 10h30 - 17h30

### Reiki Nível II

Formadora: Graça Mestre Inscrições abertas e limitadas até ao dia 4. [Oficinas de Formação e Animação Cultural]

9 | seg

### Início do ano letivo 2017/18 da Universidade Sénior e do Animasénior

[Concelho de Aljustrel]

12, 19, 26, 27 | qui, sex | 10h00

### Biblioteca ao Largo: contos tradicionais e atividades de expressão plástica

Para utentes dos lares e centros de dia do Concelho. [12 - Lar de Aljustrel; 19 - Lar de Ervidel; 26 - Lar de Messejana e Cocaria de Rio de Moinhos; 27 - Lar de Montes Velhos]

14 | sáb | 17h30

### Inauguração de "Desimerção"

Exposição de Paulo Pinheiro. Patente até 9 de novembro. [Centro d'Artes]

15 | dom | 16h00

### "Ol(h)á Florbela"

Revista à portuguesa. [Cine Oriental]



16 | seg | 9h30

### Conversa com Crianças

A escritora Manuela Ribeiro apresenta o livro "Versos para Meninos que Comem Sempre a Sopa Toda", destinada a crianças do pré-escolar, 1º e 2º ciclos. [Biblioteca Municipal]



16 | seg | 10h00-12h30

### Comemoração do Dia Mundial da Alimentação

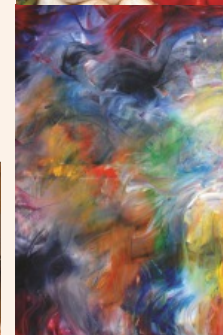
Rastreio de Composição Corporal (Peso, IMC, PCintura, Percentagem de massa gorda) e aconselhamentos sobre hábitos alimentares saudáveis. E realização de provas sensoriais pelos alunos da Universidade Sénior. [Mercado Municipal]



20 | sex | 18h00

### Inauguração da exposição de pintura de Agostinha Eusébio

Patente até ao dia 11 de novembro. Visitas guiadas à exposição, às 4as feiras mediante marcação prévia: 9h30-12h30 - Público escolar 14h30-16h30 - Público em geral. [Oficinas de Formação e Animação Cultural]



20 a 24 | sex a qua

### XVI Feira do Livro

(consultar programa próprio) [Pavilhão do Parque de Exposições e Feiras]



21 e 22 | sáb e dom

### Feira Nova

Feira tradicional [Parque de Exposições e Feiras]



31 | ter | 15h00

### Centenário da Revolução de Outubro - colóquio A Revolução Russa de 1917 e o seu impacto histórico

Com João Madeira e Constantino Piçarra, investigadores do Instituto de História Contemporânea. [Auditório da Biblioteca Municipal]

# CINE ORIENTAL

ALJUSTREL

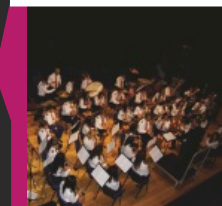
15 | outubro  
16h00

## REVISTA OL(H)Á FLORBELA



11 | novembro  
16h00

## ENCONTRO DE BANDAS DA SMIRA



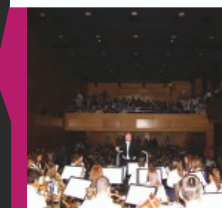
18 | novembro  
21h30

## JORGE NUNES: TOUR SEXTA À NOITE

COM JORGE FERNANDO E G. CORAL MINEIROS DE ALJUSTREL



2 | dezembro  
ANIVERSÁRIO DA SMIRA



12 | dezembro  
10H00 e 14H30

## ESPETACULO DE NATAL INFANTIL



9 | seg

### Início das Classes Municipais de Natação

Informações e Inscrições:  
Gabinete de Desporto do Município  
(Piscina Coberta)  
desporto@mun-aljustrel.pt /  
917604621

15 | dom | 7h30

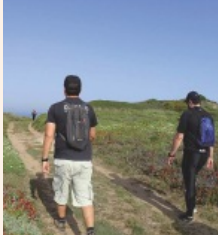
### Caminhada "Rota Vicentina" – 2ª etapa

Percurso rural (Ilha do Pessegueiro-Vila Nova de Milfontes)  
Informações e Inscrições:  
Gabinete de Desporto (Piscina Coberta)  
Org.: Casa do Professor/Câmara Municipal de Aljustrel  
[Concentração - Praça da República]

15 | dom | das 10h00 às 13h00 e das 14h00 às 18h00

### Desporto para Todos

Insufláveis, jogos, música, pinturas faciais e modelagem de balões  
Apoio: TLA Rádio  
[Parque Desportivo da Vila + Jardim 25 Abril - Aljustrel]



Futebol 11 - Seniores

Campeonato Distrital da 1ª divisão

8 | dom | 16h00

SCMA – SC Odemirense

[Estádio Municipal]

22 | dom | 16h00

SCMA – CRD Cabeça

Gorda

[Estádio Municipal]

Taça de Honra da 2ª Divisão Distrital - série A

7 | sáb | 16h00

Alvorada FC – Barrancos FC

[Campo da Baião - Ervide]

21 | sáb | 16h00

Alvorada FC – C

Desportivo Beja

[Campo da Baião - Ervide]

Taça de Honra da 2ª Divisão Distrital - série B

7 | sáb | 16h00

GD Messejanense – SC

Santaclarense

[Campo de Jogos -

Messejana]

14 | sáb | 16h00

Negrilhos FC – GD

Messejanense

[Campo 25 de Abril – Montes

Velhos]

21 | sáb | 16h00

GD Messejanense – BS

Naverredondense

[Campo de Jogos -

Messejana]

28 | sáb | 15h00

Negrilhos FC – CDC

Panoias

[Campo 25 de Abril – Montes

Velhos]

Futebol 11 – Juvenis

Campeonato Distrital de Beja

21 | sáb | 15h00

SCMA – Despertar SC

[Estádio Municipal]

Futebol 7 – Infantis

Campeonato Distrital de

Infantis – 1ª fase, série C

14 | sáb | 10h30

SCMA – CD Almodôvar

[Estádio Municipal]

28 | sáb | 10h30

SCMA – CD Praia de

Milfontes

[Estádio Municipal]

Futebol 7 – Benjamins

Liga de Formação – Benjamins

– série C, 1º momento

28 | sáb | 10h30

SCMA – Ourique

[Estádio Municipal]

Nota: A programação apresentada pode sofrer alterações. Mais informações em: <https://pt-pt.facebook.com/MunicipiodeAljustrel> e/ou [www.mun-aljustrel.pt](http://www.mun-aljustrel.pt) Publicação escrita conforme o novo Acordo Ortográfico.

## CINEMA - Cine Oriental

6 | sex | 21h30

Patriots day  
Unidos por Boston



13 | sex | 21h30

John Wick 2



20 | sex | 21h30

O círculo



22 | dom | 15h00

Filme a designar



27 | sex | 21h30

Patrulha de doidos



27.04.17